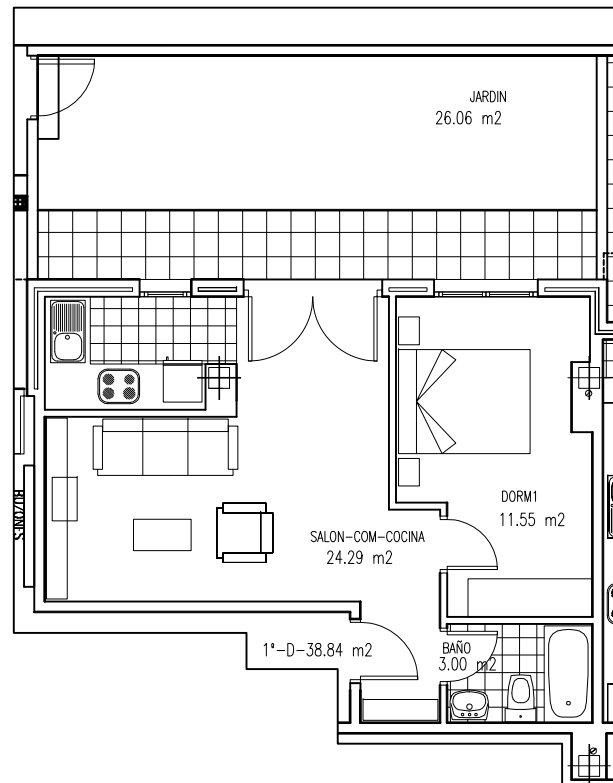
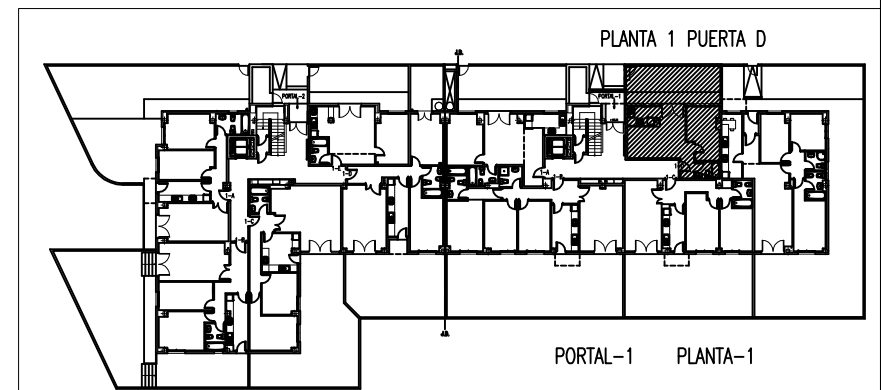




BLOQUE 3 DE 34 VIVIENDAS Y GARAJES  
 PARCELA C-2-3 URBANIZACION "LAS CAMARETAS"



PORTAL-1	PL-1	1-D
Salon-Comedor-Cocina	24.29	m <sup>2</sup>
Dormitorio-1	11.55	m <sup>2</sup>
Baño	3.00	m <sup>2</sup>
Superficie Util	38.84	m <sup>2</sup>
Jardin	26.06	m <sup>2</sup>



\*Nota: Este documento es informativo.