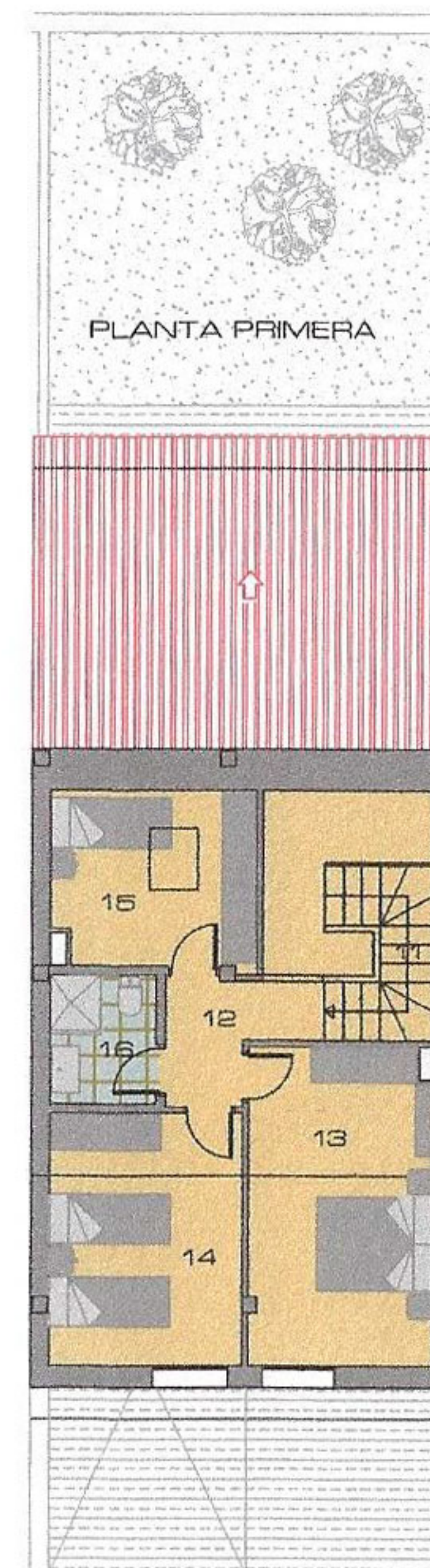
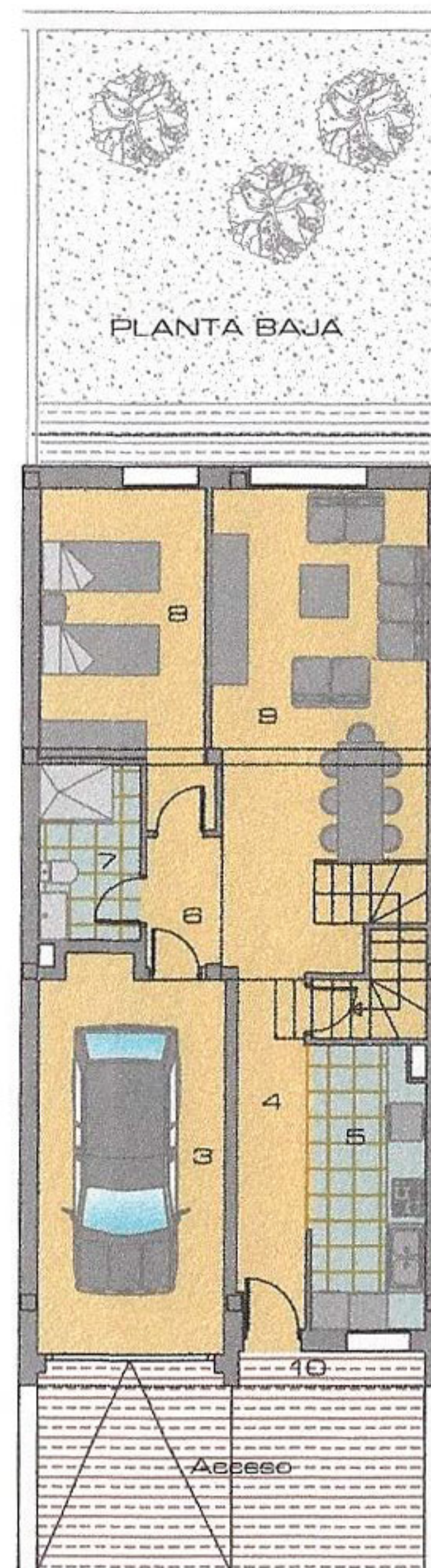
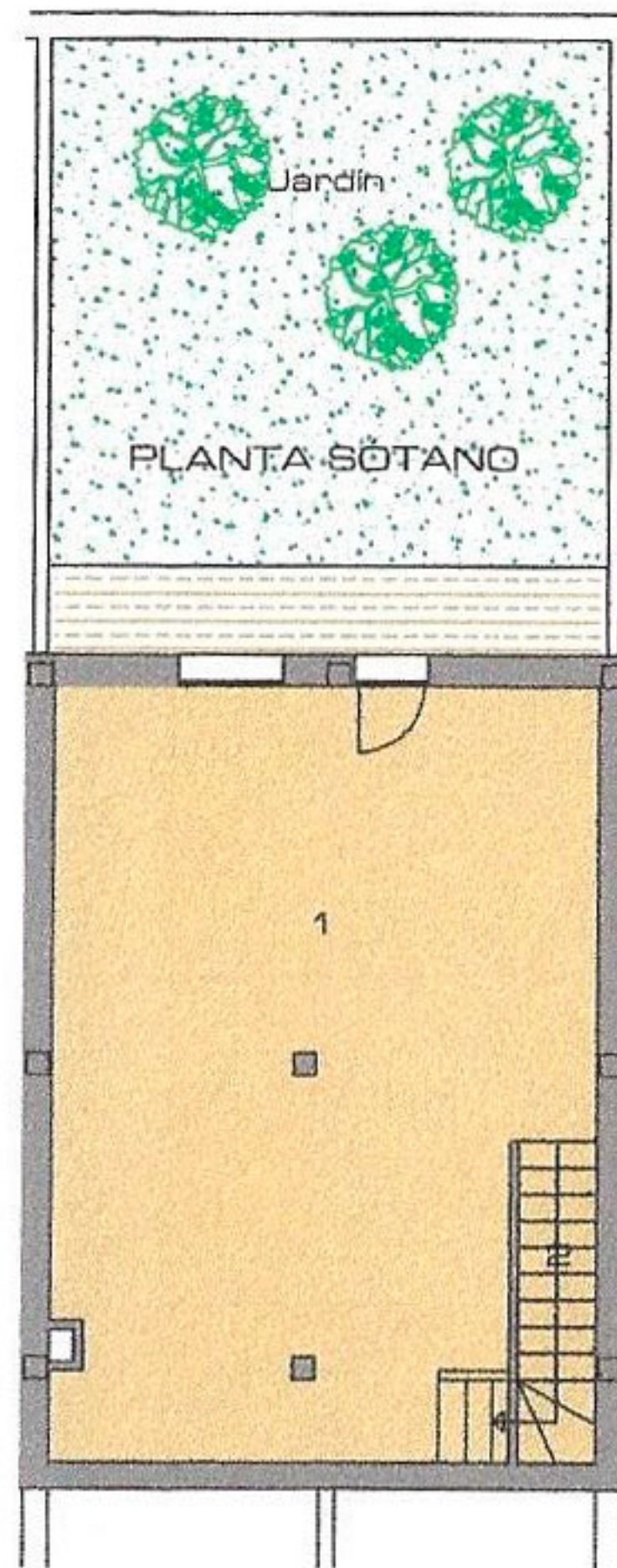


VIVIENDA 6

Superficie Parcela	162.50 m ²
Superficie Útil	180.34 m ²
Sup. Construida Total	206.70 m ²



PLANTA SÓTANO

1. Disponible	50.86 m ²
2. Escalera	3.28 m ²

PLANTA BAJA

3. Garaje	18.48 m ²
4. Vestíbulo	6.39 m ²
5. Cocina	8.13 m ²
6. Pasillo	2.46 m ²
7. Baño	4.62 m ²
8. Dormitorio 1	12.70 m ²
9. Salón-Comedor	23.53 m ²
10. Porche	1.62 m ²

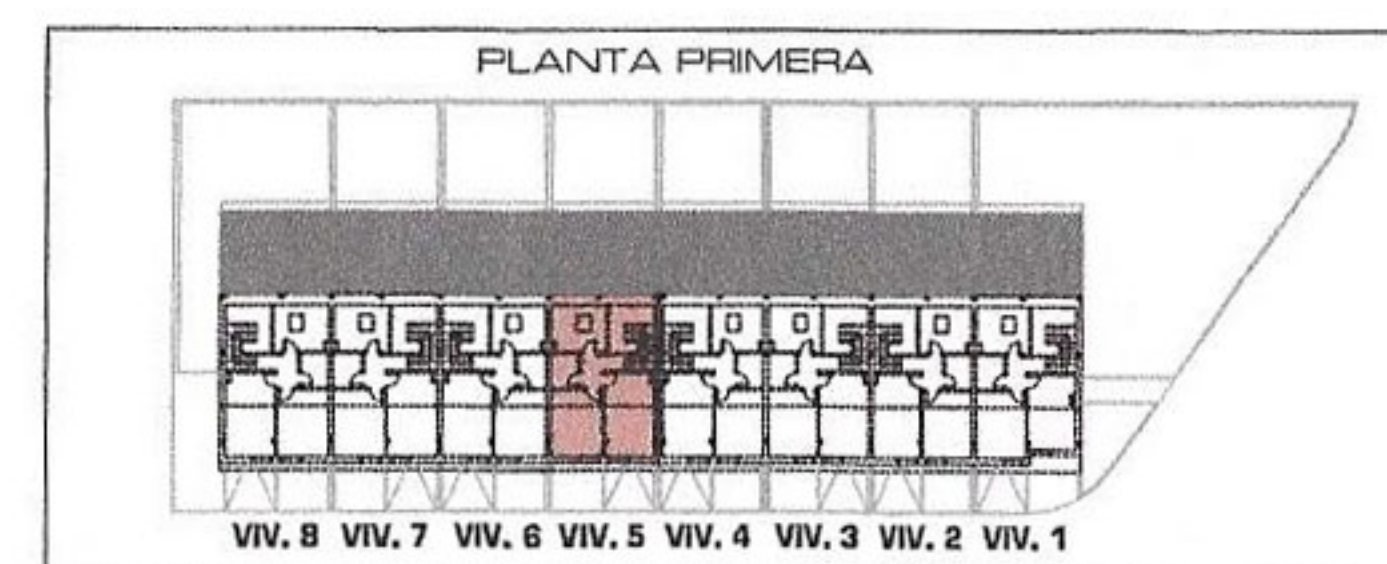
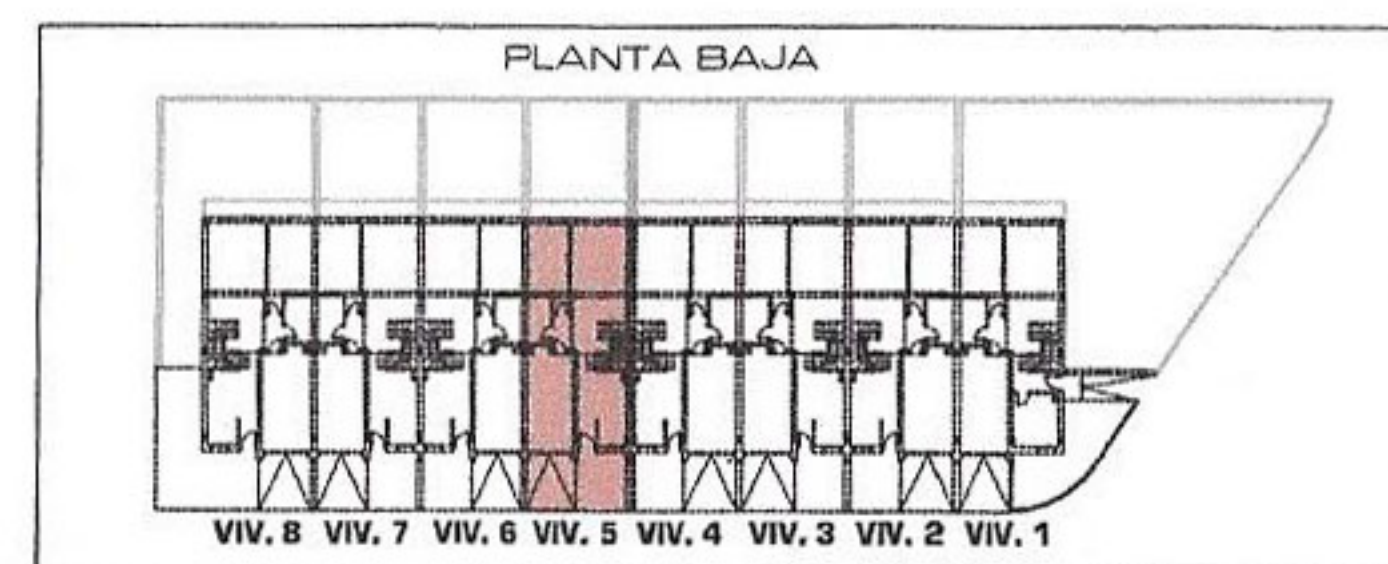
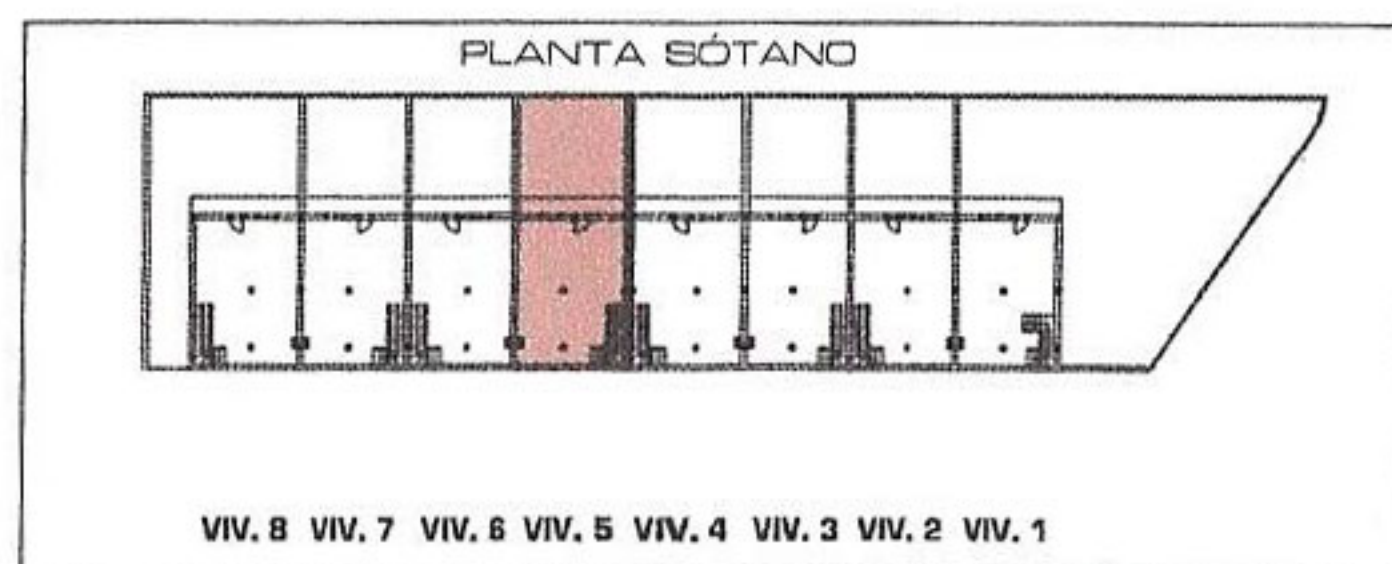
PLANTA PRIMERA

11. Escalera	4.26 m ²
12. Pasillo	3.82 m ²
13. Dormitorio 2	15.36 m ²
14. Dormitorio 3	12.34 m ²
15. Dormitorio 4	9.04 m ²
16. Baño	3.45 m ²

UBICACIÓN Y DOTACIONES



- 1 CENTRO COMERCIAL
- 2 KIRKCO
- 3 DECATHLON
- 4 McDONALDS
- 5 FARMACIA y PEQUEÑO COMERCIO
- 6 CONSULTORIO SALUD
- 7 AREA DE JUEGOS Zona Verde
- 8 CENTRO CIVICO
- 9 CENTRO ESCOLAR
- 10 IGLESIA y PARRQUIA
- 11 POLIDEPORTIVO y GIMNASIO
- 12 PISCINAS
- 13 CAMPO DE FUTBOL
- 14 GUARDERIA



Superficie Jardín	44.35 m ²
Superficie Acceso	18.60 m ²

"Este plano es meramente informativo por lo que no constituye documento contractual y podrá sufrir modificaciones a criterio de la Dirección Facultativa o de la autoridad competente.
 El mobiliario representado en el mismo es orientativo y decorativo y no se entrega con la vivienda."