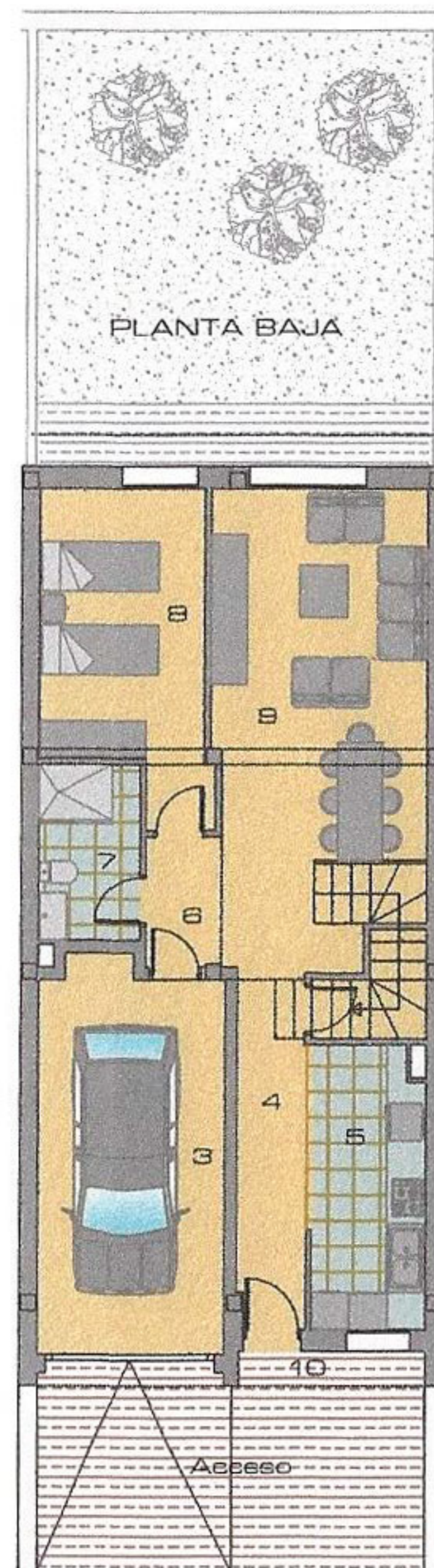
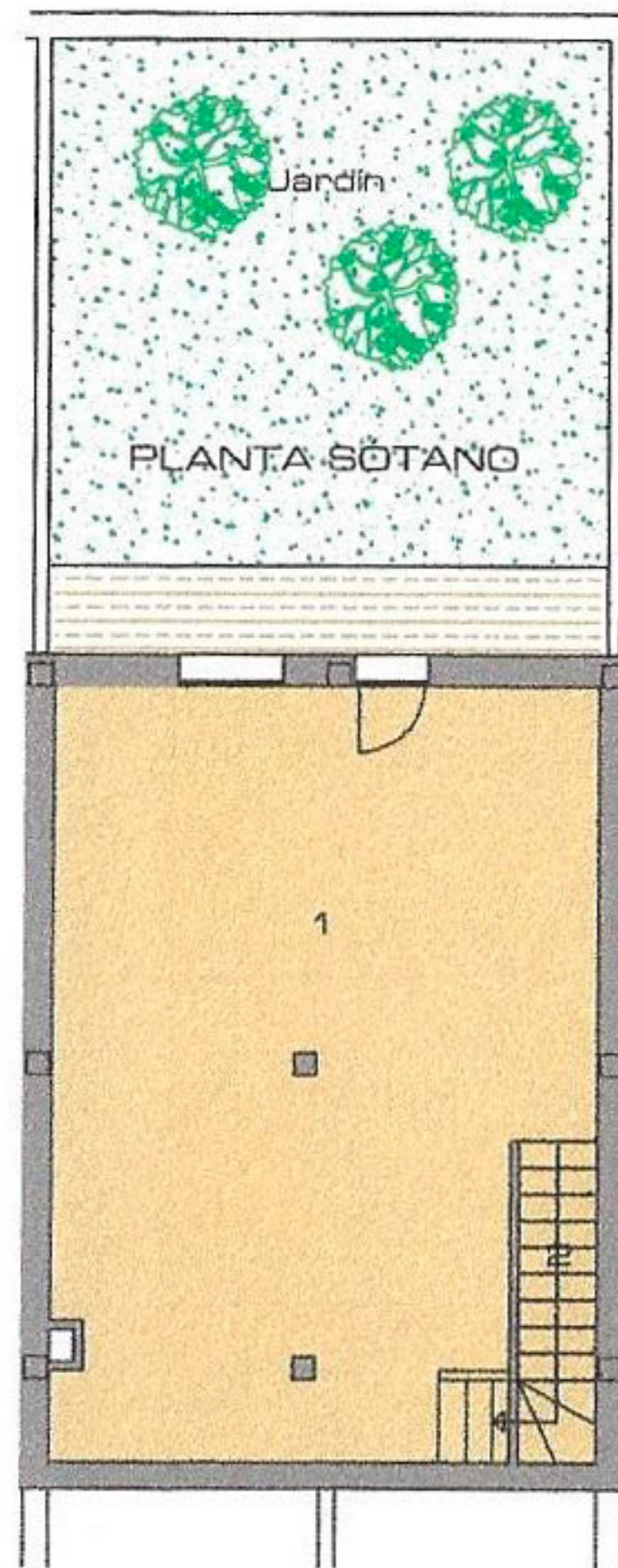


# VIVIENDA 7



Superficie Parcela	162.50 m <sup>2</sup>
Superficie Útil	180.34 m <sup>2</sup>
Sup. Construida Total	206.70 m <sup>2</sup>

PLANTA SÓTANO	
1. Disponible	50.86 m <sup>2</sup>
2. Escalera	3.28 m <sup>2</sup>

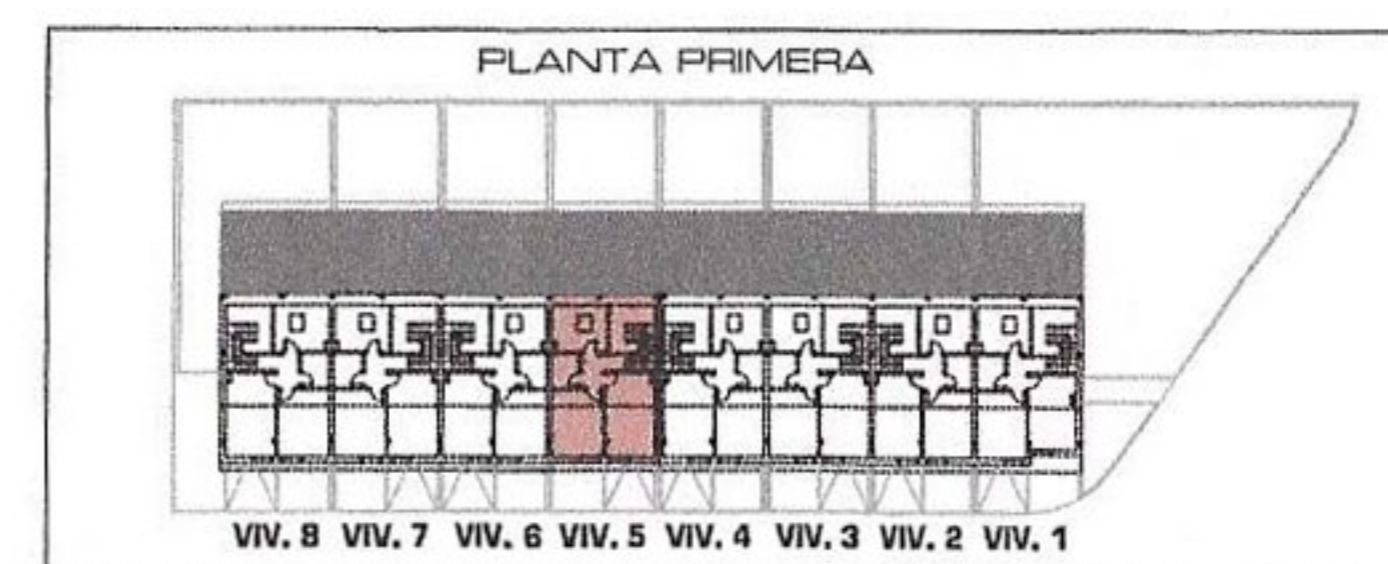
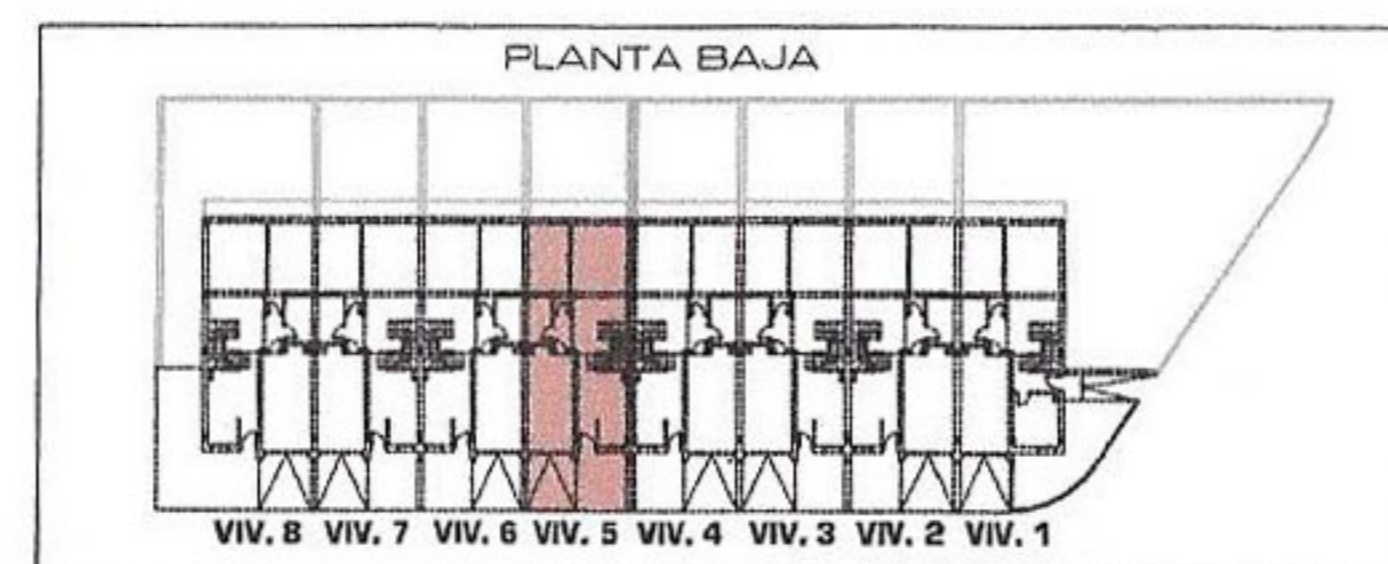
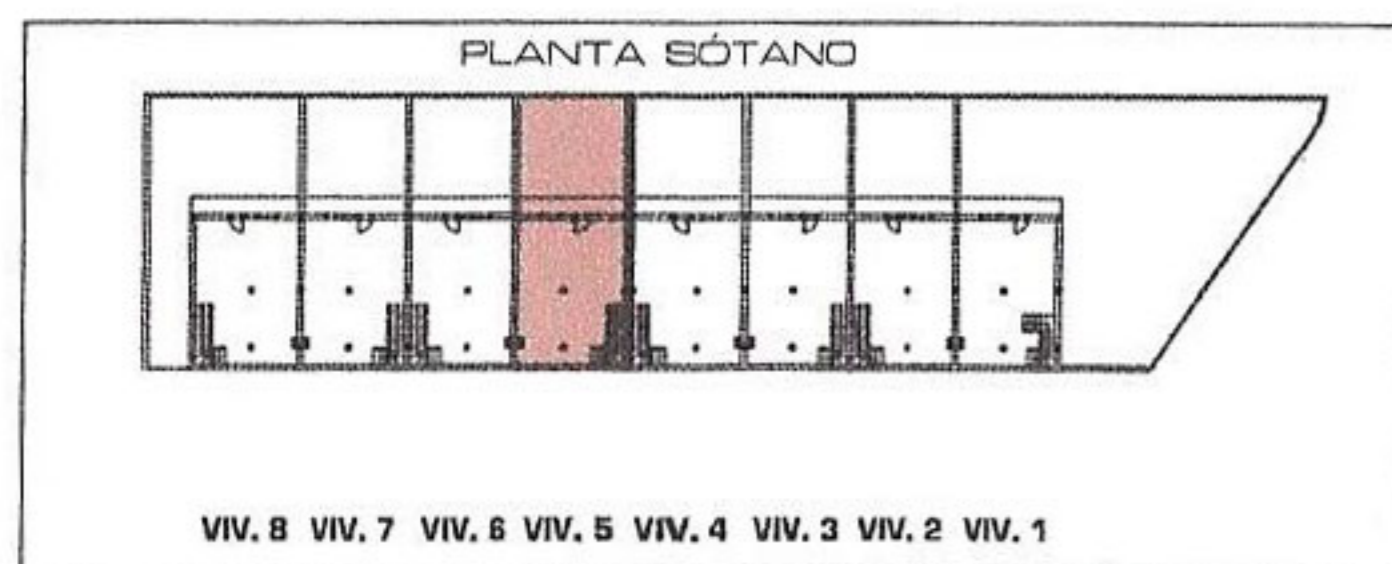
PLANTA BAJA	
3. Garaje	18.48 m <sup>2</sup>
4. Vestíbulo	6.39 m <sup>2</sup>
5. Cocina	8.13 m <sup>2</sup>
6. Pasillo	2.46 m <sup>2</sup>
7. Baño	4.62 m <sup>2</sup>
8. Dormitorio 1	12.70 m <sup>2</sup>
9. Salón-Comedor	23.53 m <sup>2</sup>
10. Porche	1.62 m <sup>2</sup>

PLANTA PRIMERA	
11. Escalera	4.26 m <sup>2</sup>
12. Pasillo	3.82 m <sup>2</sup>
13. Dormitorio 2	15.36 m <sup>2</sup>
14. Dormitorio 3	12.34 m <sup>2</sup>
15. Dormitorio 4	9.04 m <sup>2</sup>
16. Baño	3.45 m <sup>2</sup>

UBICACIÓN Y DOTACIONES



- ① CENTRO COMERCIAL
- ② KIRKCO
- ③ DECATHLON
- ④ McDONALDS
- ⑤ FARMACIA y PEQUEÑO COMERCIO
- ⑥ CONSULTORIO SALUD
- ⑦ AREA DE JUEGOS Zona Verde
- ⑧ CENTRO CIVICO
- ⑨ CENTRO ESCOLAR
- ⑩ IGLESIA y PARRQUIA
- ⑪ POLIDEPORTIVO y GIMNASIO
- ⑫ PISCINAS
- ⑬ CAMPO DE FUTBOL
- ⑭ GUARDERIA



Superficie Jardín	44.35 m <sup>2</sup>
Superficie Acceso	18.60 m <sup>2</sup>

"Este plano es meramente informativo por lo que no constituye documento contractual y podrá sufrir modificaciones a criterio de la Dirección Facultativa o de la autoridad competente.  
 El mobiliario representado en el mismo es orientativo y decorativo y no se entrega con la vivienda."