

## VIVIENDA 5

Superficie Parcela	160.35 m <sup>2</sup>
Superficie Útil	168.36 m <sup>2</sup>
Sup. Construida Total	201.87 m <sup>2</sup>

### PLANTA SÓTANO

1. Garaje	55.86 m <sup>2</sup>
2. Escalera	4.09 m <sup>2</sup>

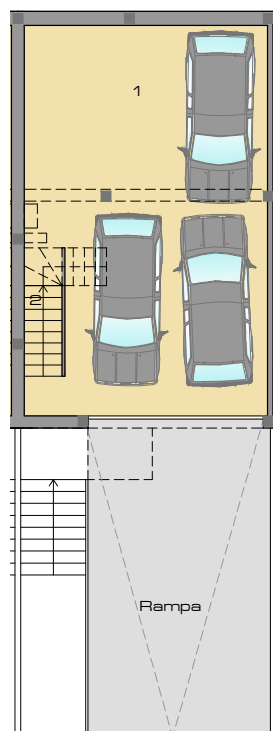
### PLANTA BAJA

3. Salón-Comedor	21.78 m <sup>2</sup>
4. Cocina	11.04 m <sup>2</sup>
5. Dormitorio 1	11.50 m <sup>2</sup>
6. Baño 1	3.25 m <sup>2</sup>
7. Vestíbulo	4.95 m <sup>2</sup>
8. Escalera	4.64 m <sup>2</sup>

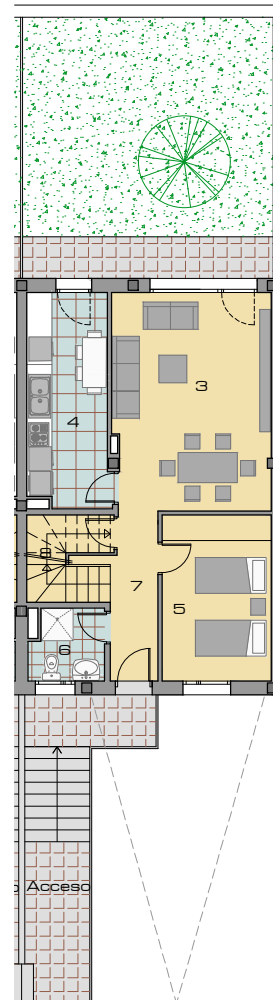
### PLANTA PRIMERA

9. Pasillo	2.97 m <sup>2</sup>
10. Dormitorio 2	12.05 m <sup>2</sup>
11. Dormitorio 3	11.07 m <sup>2</sup>
12. Dormitorio 4	17.39 m <sup>2</sup>
13. Baño 2	3.92 m <sup>2</sup>
14. Baño 3	3.85 m <sup>2</sup>

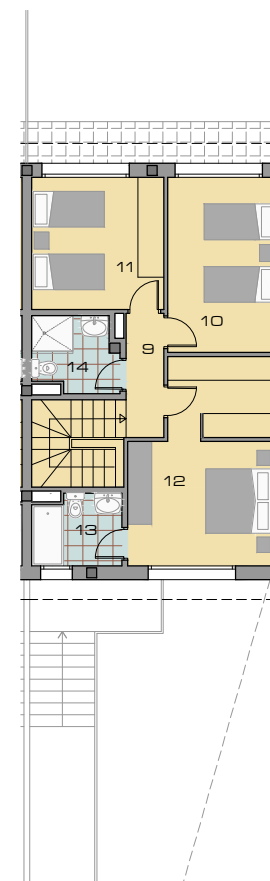
Superficie Jardín	41.98 m <sup>2</sup>
Superficie Acceso	14.89 m <sup>2</sup>
Superficie Rampa	35.74 m <sup>2</sup>



PLANTA SÓTANO



PLANTA BAJA



PLANTA PRIMERA

