

VIVIENDA 3

Superficie Parcela	157.66 m ²
Superficie Útil	165.52 m ²
Sup. Construida Total	198.42 m ²

PLANTA SÓTANO

1. Garaje	54.92 m ²
2. Escalera	4.09 m ²

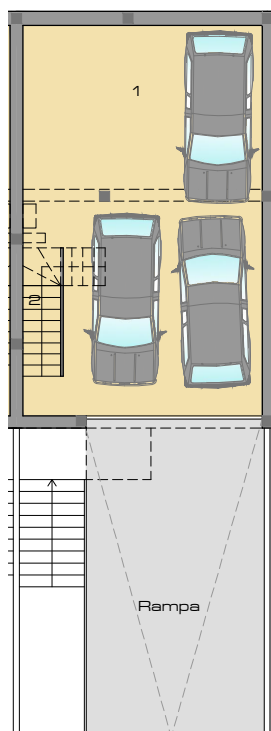
PLANTA BAJA

3. Salón-Comedor	21.23 m ²
4. Cocina	11.04 m ²
5. Dormitorio 1	11.09 m ²
6. Baño 1	3.25 m ²
7. Vestíbulo	4.95 m ²
8. Escalera	4.64 m ²

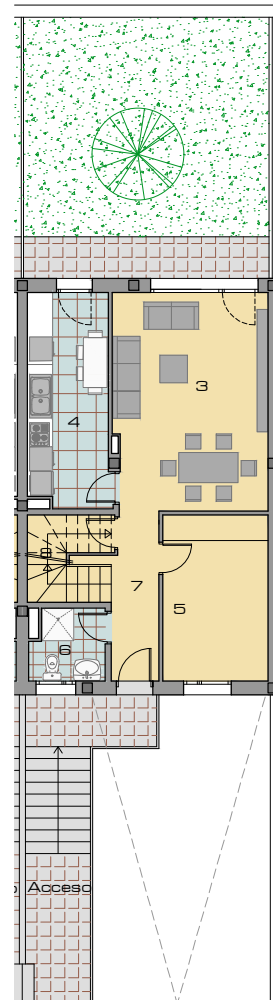
PLANTA PRIMERA

9. Pasillo	2.97 m ²
10. Dormitorio 2	11.63 m ²
11. Dormitorio 3	11.07 m ²
12. Dormitorio 4	16.87 m ²
13. Baño 2	3.92 m ²
14. Baño 3	3.85 m ²

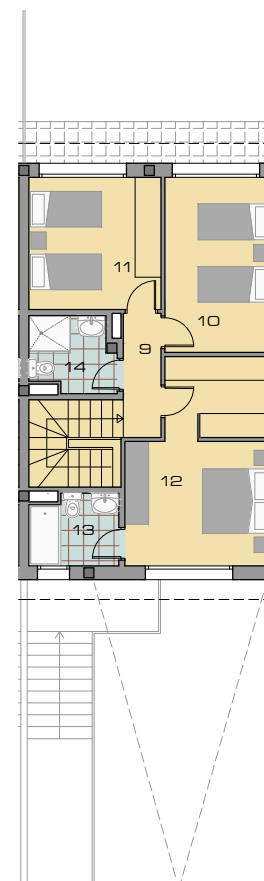
Superficie Jardín	40.66 m ²
Superficie Acceso	14.89 m ²
Superficie Rampa	34.79 m ²



PLANTA SÓTANO



PLANTA BAJA



PLANTA PRIMERA

