

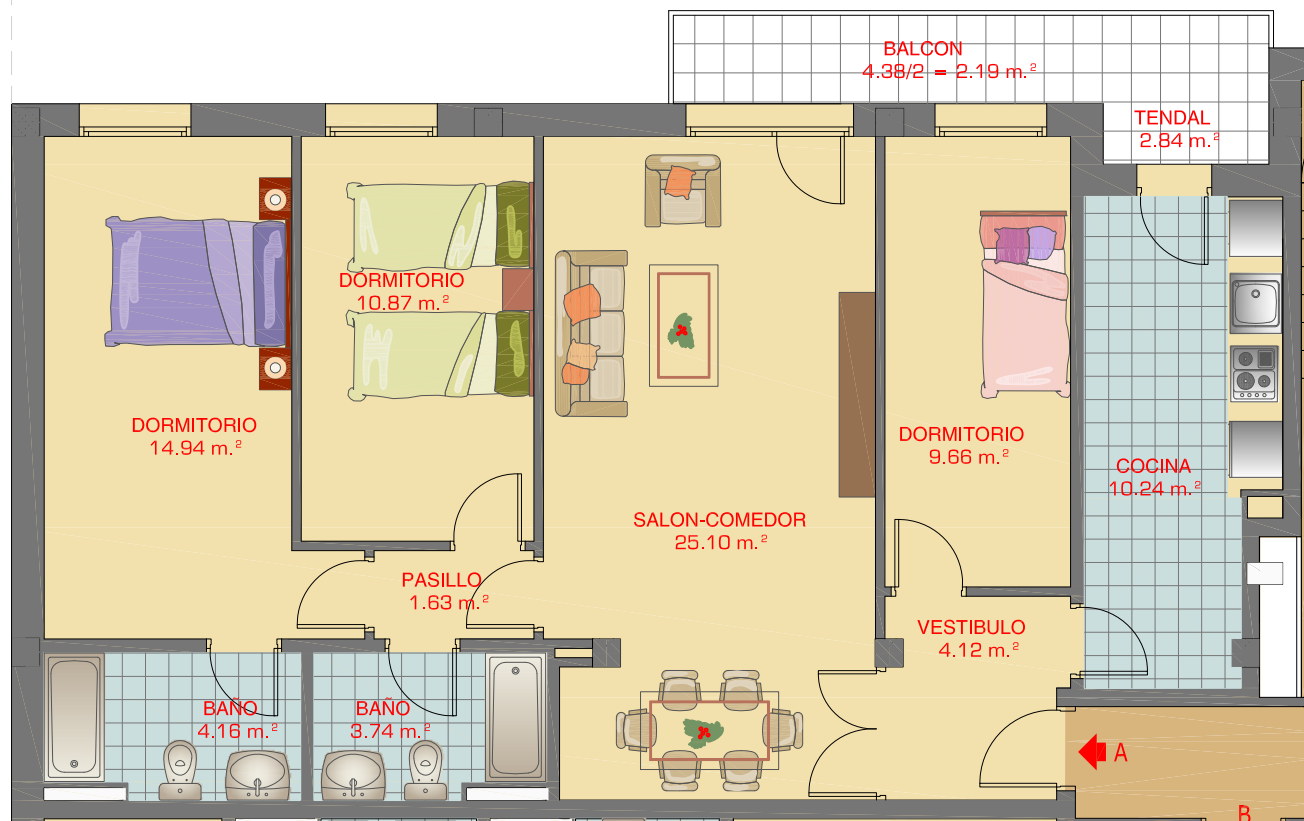
Bloque 8 viv. - A

Calle del Querer

MANZANA C-2-3-F Urbanización "LAS CAMARETAS" -SORIA-



Planta 3ª Vivienda tipo A

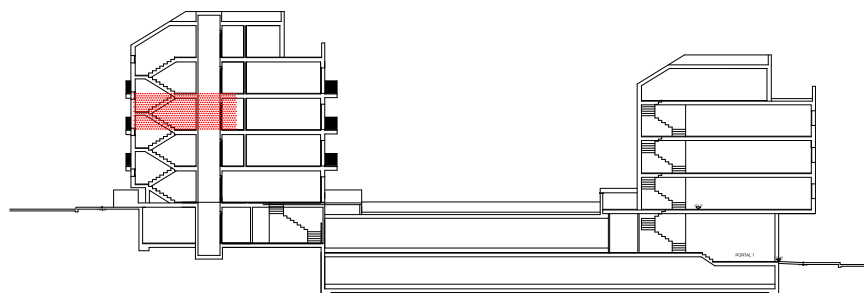


CUADRO DE SUPERFICIES	
VESTIBULO	4.12m.2
SALÓN-COMEDOR	25.10 m.2
COCINA	10.24 m.2
PASILLO	1.63 m.2
DORMITORIO 1	14.94 m.2
DORMITORIO 2	10.87 m.2
DORMITORIO 3	9.66 m.2
BAÑO	4.16m.2
BAÑO	3.74 m.2
TENDAL	2.84 m.2
BALCON	2.19 m.2
SUPERFICIE UTIL	89.49 m.2
SUPERFICIE CONSTRUIDA	99.85 m.2

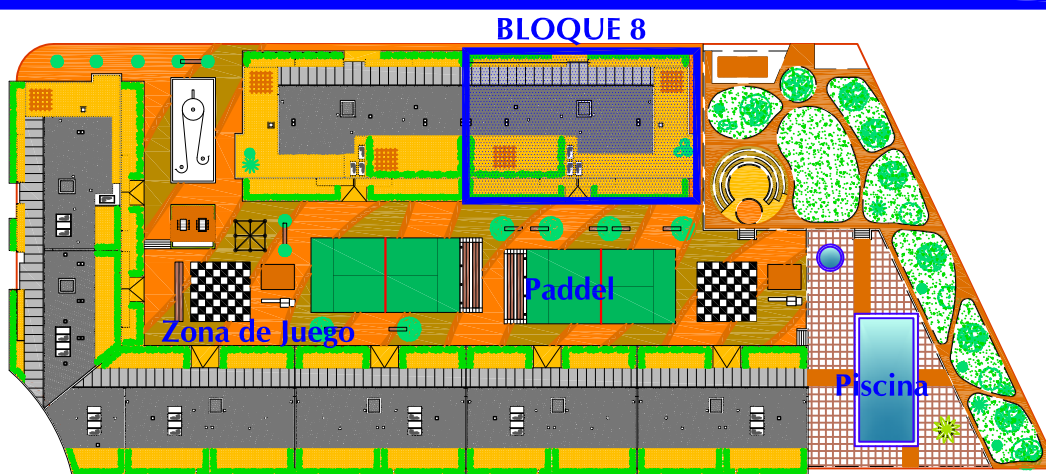
QR INFO



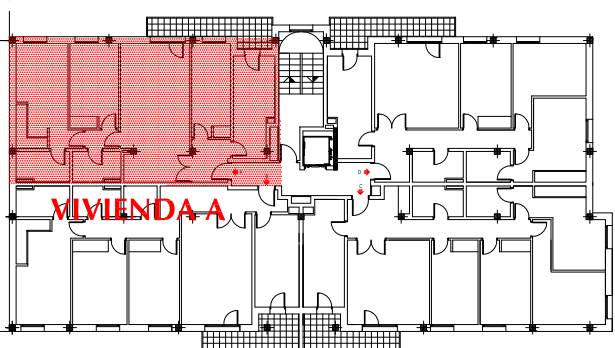
SECCION



ENTORNO



LOCALIZACIÓN EN EDIFICIO



UBICACIÓN y DOTACIONES

- 1 CENTRO COMERCIAL
- 2 WORTEN
- 3 DECATHLON
- 4 McDONALD'S
- 5 FARMACIA y PEQUEÑO COMERCIO
- 6 CONSULTORIO SALUD
- 7 AREA DE JUEGOS Zona Verde
- 8 CENTRO CIVICO
- 9 CENTRO ESCOLAR
- 10 IGLESIA y PARROQUIA
- 11 POLIDEPROTIVO y GIMNASIO
- 12 PISCINAS
- 13 CAMPO DE FUTBOL
- 14 GUARDERIA

