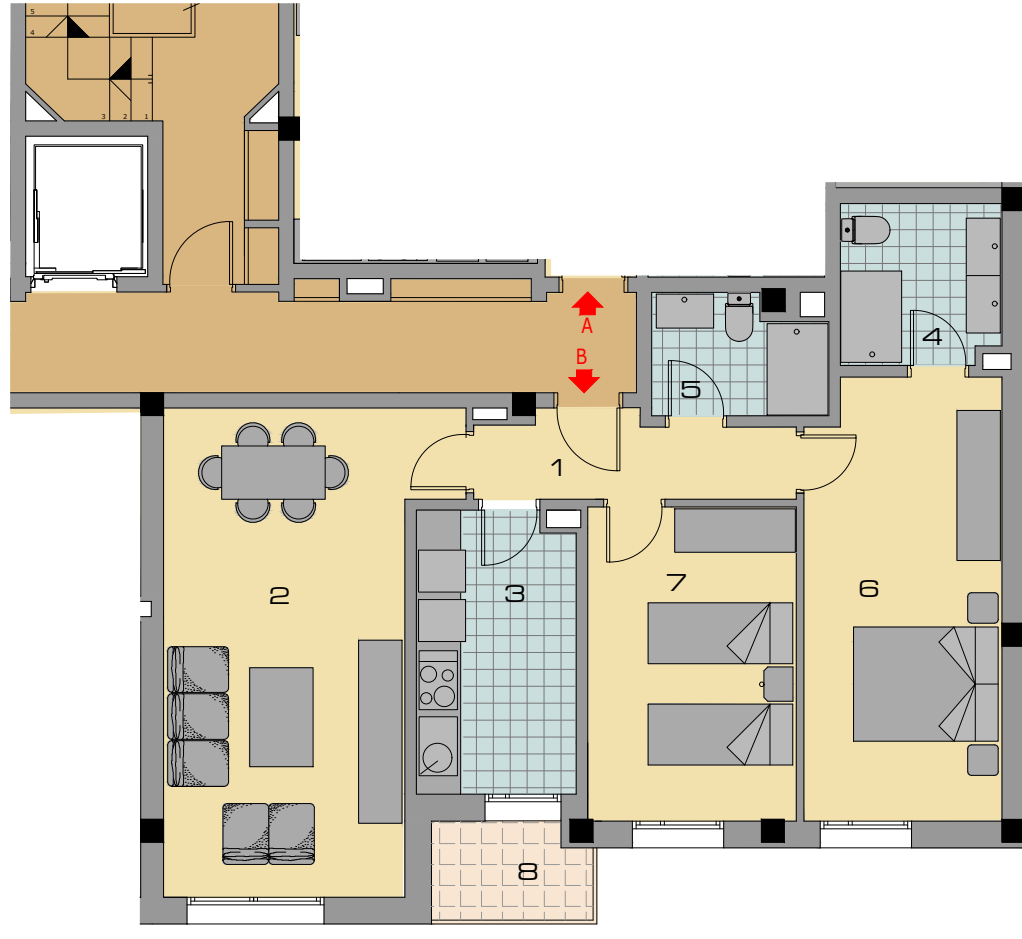


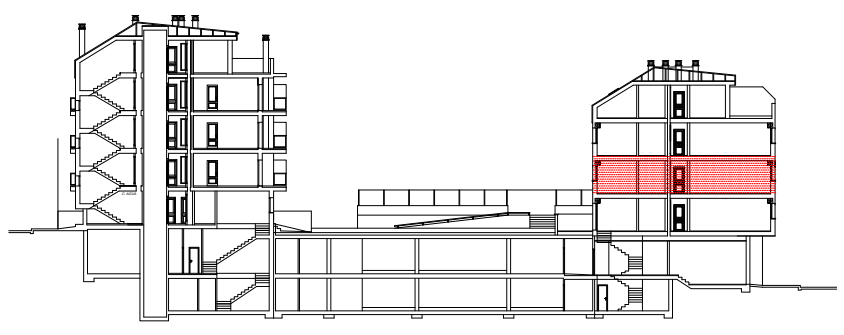
Planta 2ª Vivienda tipo B

Bloque 3 viv. - B Avda. de la Alegría MANZANA C-2-3-F Urbanización "LAS CAMARETAS" -SORIA-



QR INFO

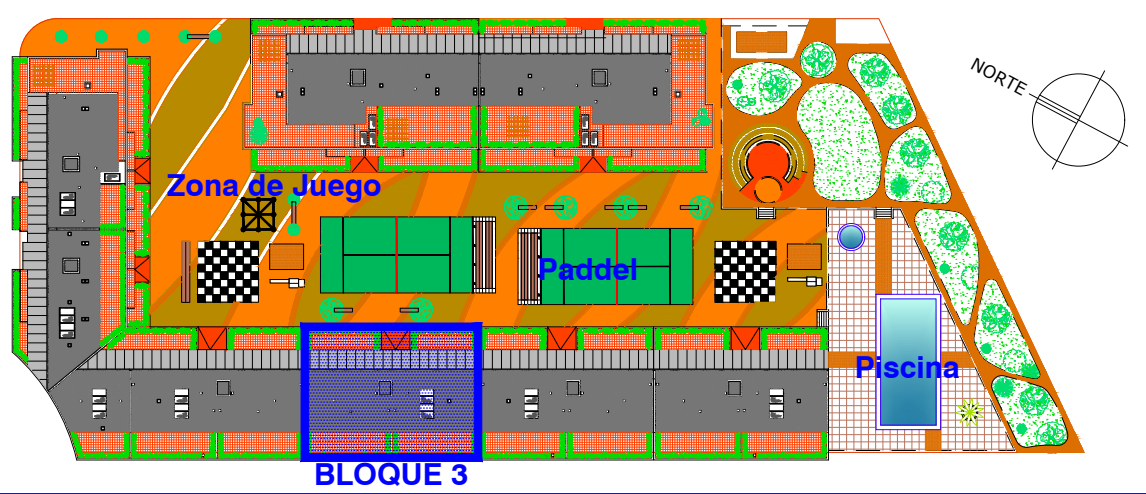
SECCION



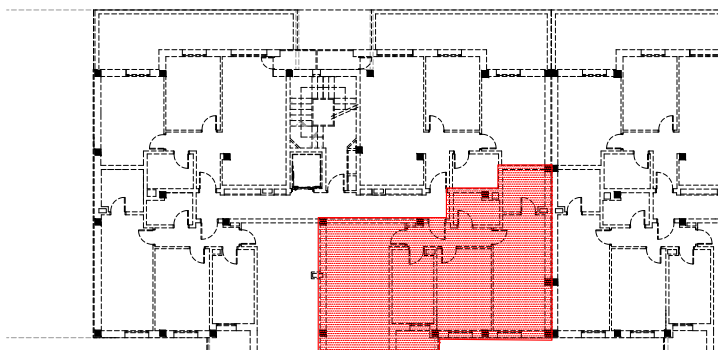
Superficie Útil	70.23 m2
Sup. Construida	82.67 m2

1. Vestíbulo	4.39 m2
2. Salón-Comedor	21.34 m2
3. Cocina	7.84 m2
4. Baño 1	4.43 m2
5. Baño 2	3.43 m2
6. Dormitorio 1	14.87 m2
7. Dormitorio 2	11.32 m2
8. Terraza	2.61 m2

ENTORNO



LOCALIZACIÓN EN EDIFICIO



VIVIENDA B

UBICACIÓN y DOTACIONES

- 1 CENTRO COMERCIAL
- 2 KIWOKO
- 3 DECATHLON
- 4 McDONALD'S
- 5 FARMACIA y PEQUEÑO COMERCIO
- 6 CONSULTORIO SALUD
- 7 AREA DE JUEGOS Zona Verde
- 8 CENTRO CIVICO
- 9 CENTRO ESCOLAR
- 10 IGLESIA y PARROQUIA
- 11 POLIDEPROTIVO y GIMNASIO
- 12 PISCINAS
- 13 CAMPO DE FUTBOL
- 14 GUARDERIA

