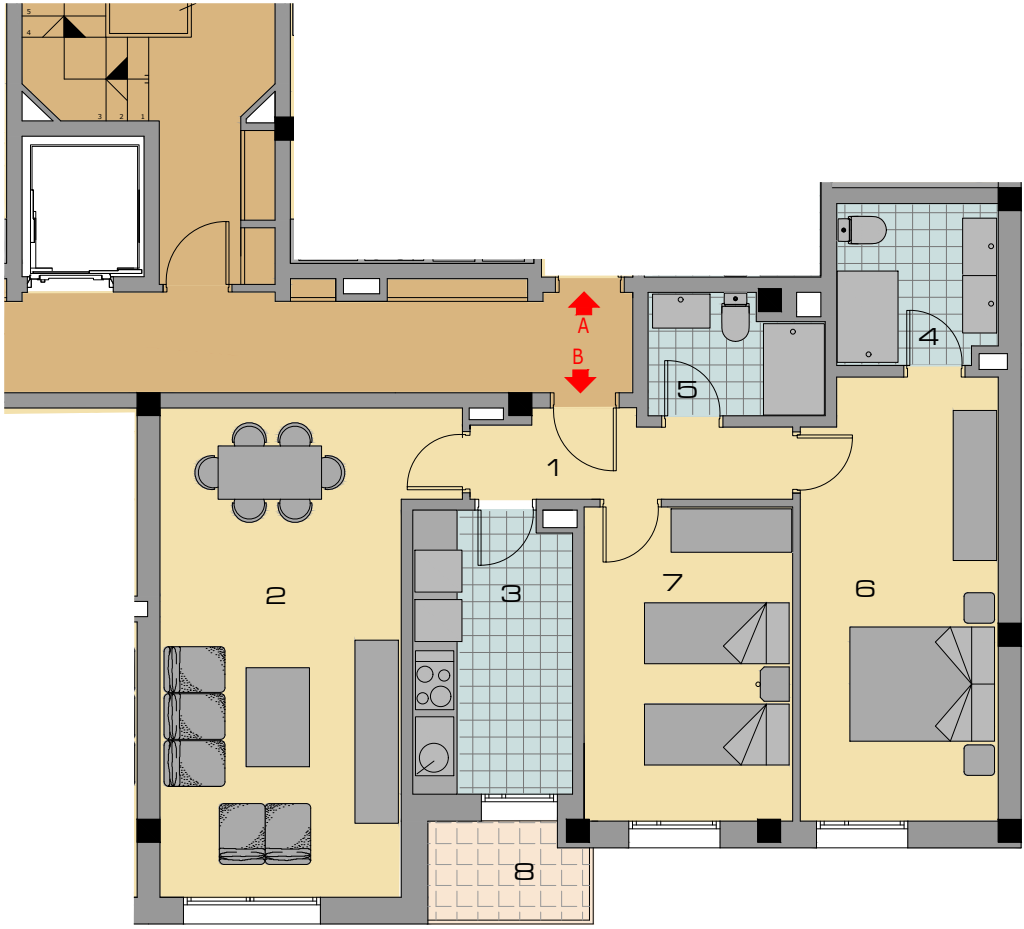


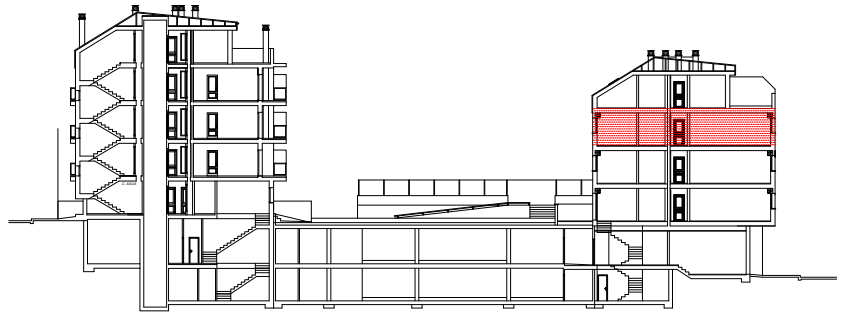
Planta 3ª Vivienda tipo B

Bloque 3 viv. - B Avda. de la Alegría MANZANA C-2-3-F Urbanización "LAS CAMARETAS" -SORIA-



QR INFO

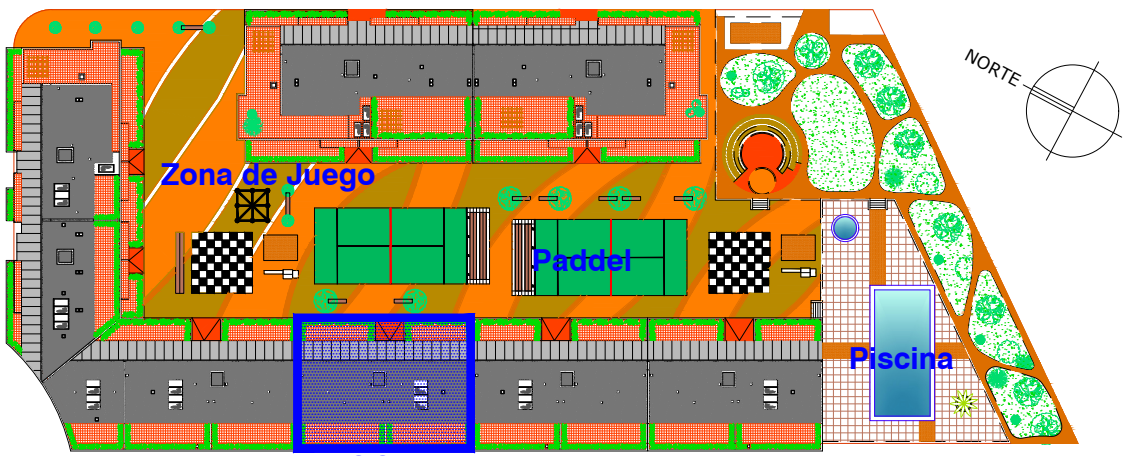
SECCION



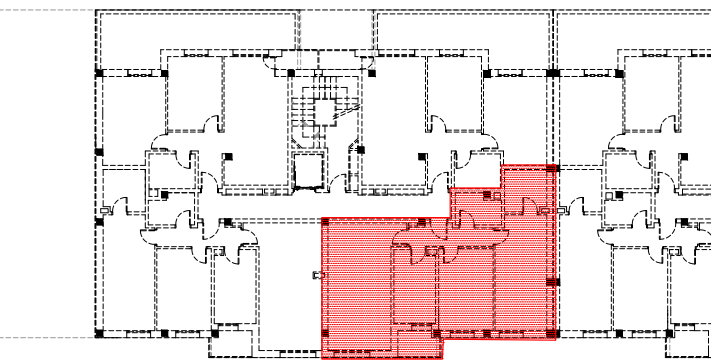
| | |
|-----------------|----------|
| Superficie Útil | 70.23 m2 |
| Sup. Construida | 82.67 m2 |

| | |
|------------------|----------|
| 1. Vestíbulo | 4.39 m2 |
| 2. Salón-Comedor | 21.34 m2 |
| 3. Cocina | 7.84 m2 |
| 4. Baño 1 | 4.43 m2 |
| 5. Baño 2 | 3.43 m2 |
| 6. Dormitorio 1 | 14.87 m2 |
| 7. Dormitorio 2 | 11.32 m2 |
| 8. Terraza | 2.61 m2 |

ENTORNO



LOCALIZACIÓN EN EDIFICIO



VIVIENDA B

UBICACIÓN y DOTACIONES

- 1 CENTRO COMERCIAL
- 2 KIWOKO
- 3 DECATHLON
- 4 McDONALD'S
- 5 FARMACIA y PEQUEÑO COMERCIO
- 6 CONSULTORIO SALUD
- 7 AREA DE JUEGOS Zona Verde
- 8 CENTRO CIVICO
- 9 CENTRO ESCOLAR
- 10 IGLESIA y PARROQUIA
- 11 POLIDEPROTIVO y GIMNASIO
- 12 PISCINAS
- 13 CAMPO DE FUTBOL
- 14 GUARDERIA

