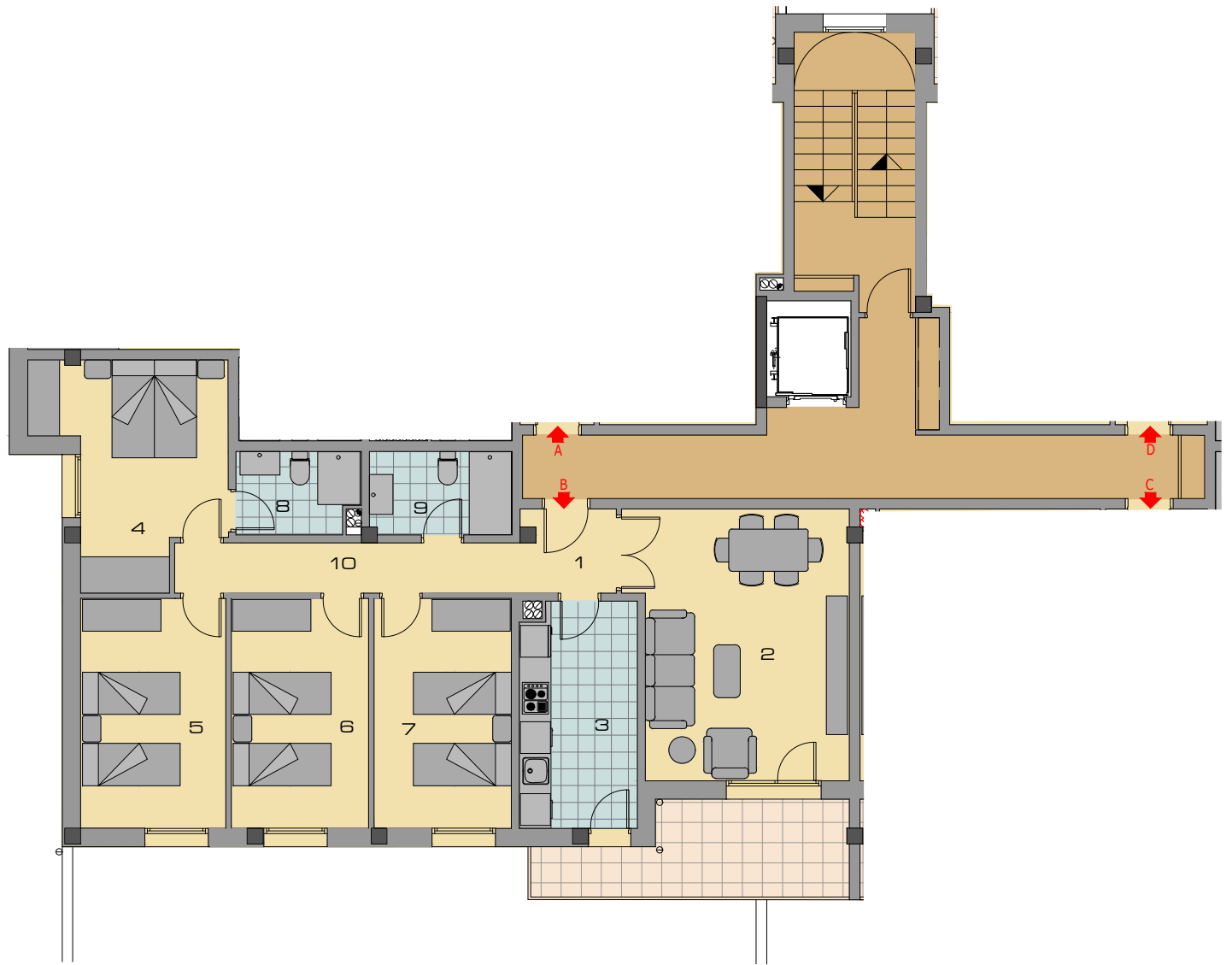


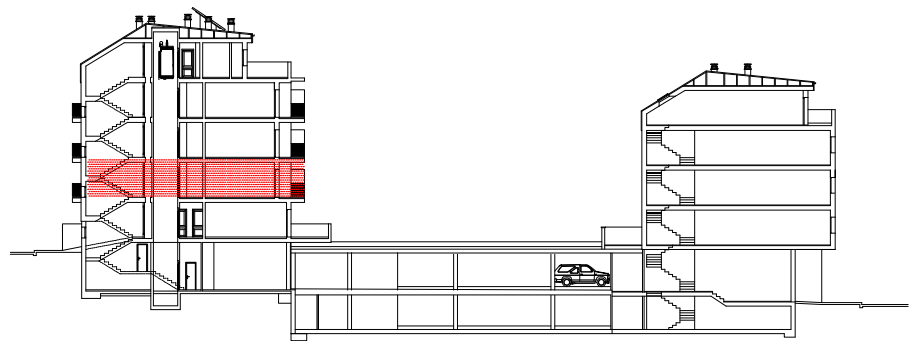
# Planta 1ª Vivienda tipo B

**Bloque 7 viv. - A**  
**Calle del Querer**  
 MANZANA C-2-3-F Urbanización "LAS CAMARETAS" -SORIA-



QR INFO

SECCION

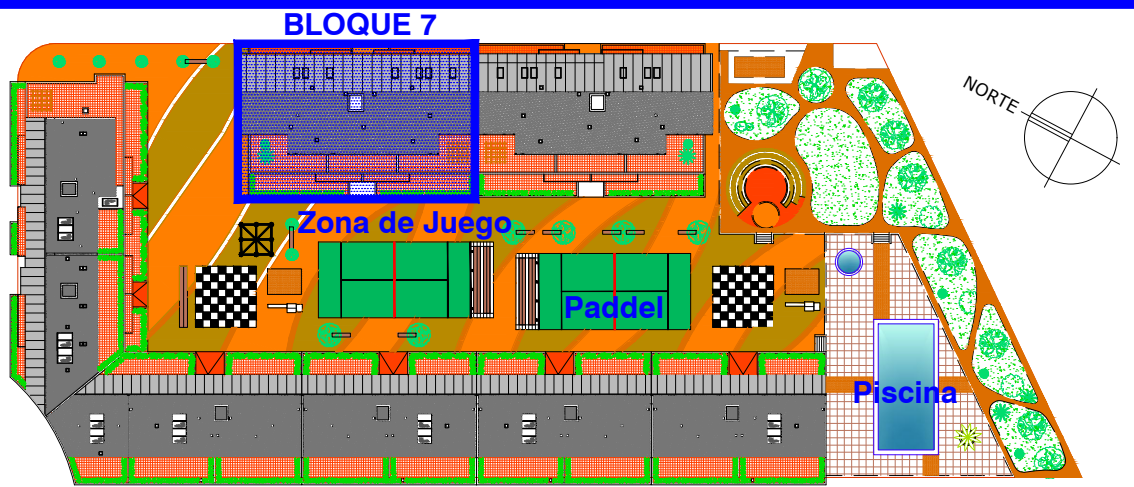


Superficie Útil	93.93 m <sup>2</sup>
Sup. Construida	115.62 m <sup>2</sup>

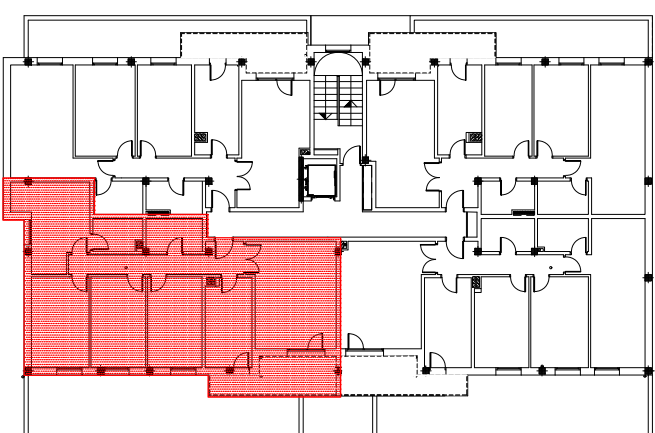
1. Vestíbulo	2.80 m <sup>2</sup>
2. Salón-Comedor	20.57 m <sup>2</sup>
3. Cocina	9.40 m <sup>2</sup>
4. Dormitorio 1	12.57 m <sup>2</sup>
5. Dormitorio 2	11.96 m <sup>2</sup>
6. Dormitorio 3	11.31 m <sup>2</sup>
7. Dormitorio 4	11.31 m <sup>2</sup>
8. Baño 1	3.56 m <sup>2</sup>
9. Baño 2	4.24 m <sup>2</sup>
10. Pasillo	6.21 m <sup>2</sup>

Superficie Terraza 9.04/2 = 5.02 m<sup>2</sup>

ENTORNO



LOCALIZACIÓN EN EDIFICIO



UBICACIÓN y DOTACIONES

- 1 CENTRO COMERCIAL
- 2 KIWOKO
- 3 DECATHLON
- 4 McDONALD'S
- 5 FARMACIA y PEQUEÑO COMERCIO
- 6 CONSULTORIO SALUD
- 7 AREA DE JUEGOS Zona Verde
- 8 CENTRO CIVICO
- 9 CENTRO ESCOLAR
- 10 IGLESIA y PARROQUIA
- 11 POLIDEPOTIVO y GIMNASIO
- 12 PISCINAS
- 13 CAMPO DE FUTBOL
- 14 GUARDERIA

