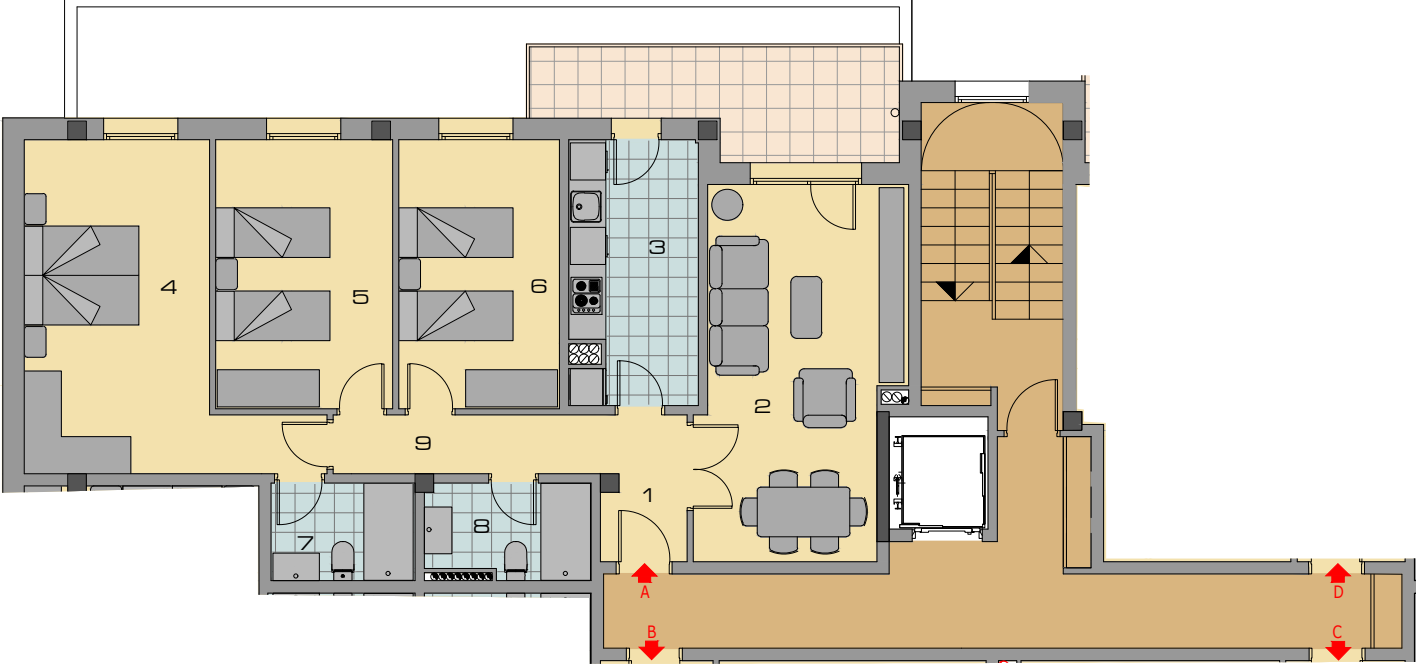


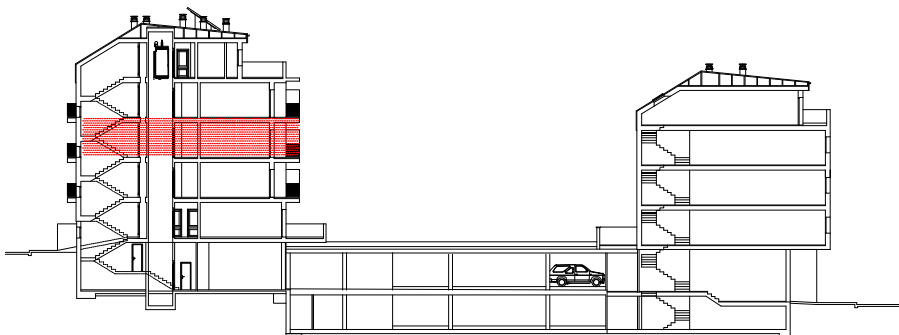
Planta 2ª Vivienda tipo A

Bloque 7 viv. - A Calle del Querer MANZANA C-2-3-F Urbanización "LAS CAMARETAS" -SORIA-



QR INFO

SECCION

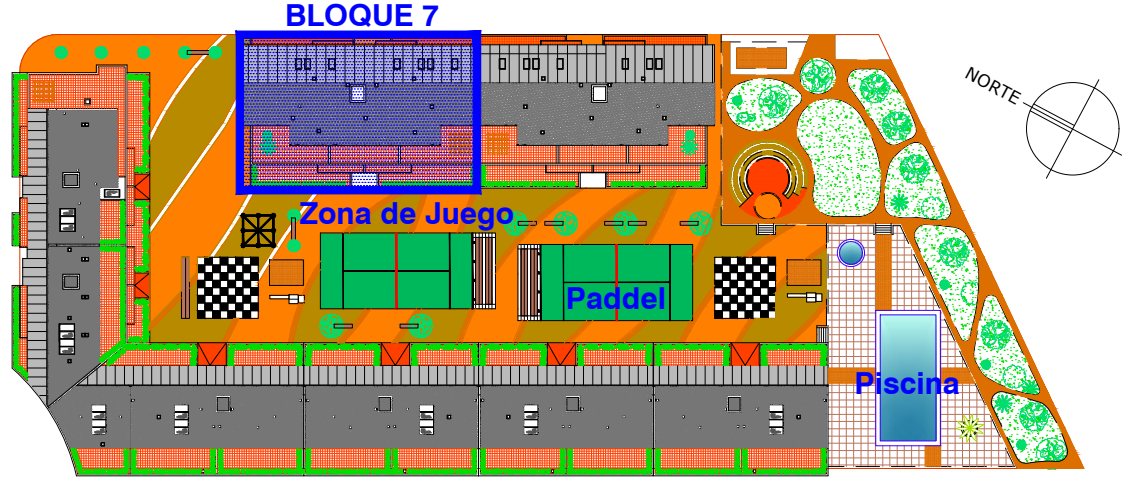


Superficie Útil	84.38 m2
Sup. Construida	103.88 m2

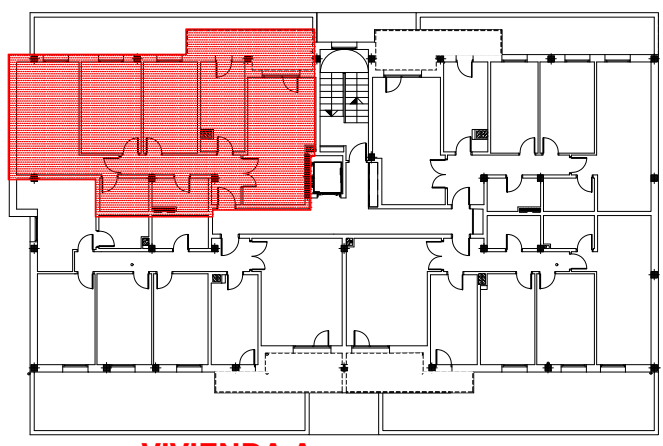
1. Vestíbulo	3.23 m2
2. Salón-Comedor	18.91 m2
3. Cocina	8.74 m2
4. Dormitorio 1	17.96 m2
5. Dormitorio 2	12.44 m2
6. Dormitorio 3	11.30 m2
7. Baño 1	3.68 m2
8. Baño 2	4.01 m2
9. Pasillo	4.11 m2

Superficie Terraza 8.98/2 = 4.99 m2

ENTORNO



LOCALIZACIÓN EN EDIFICIO



VIVIENDA A

UBICACIÓN y DOTACIONES

- 1 CENTRO COMERCIAL
- 2 KIWOKO
- 3 DECATHLON
- 4 McDONALD'S
- 5 FARMACIA y PEQUEÑO COMERCIO
- 6 CONSULTORIO SALUD
- 7 AREA DE JUEGOS Zona Verde
- 8 CENTRO CIVICO
- 9 CENTRO ESCOLAR
- 10 IGLESIA y PARROQUIA
- 11 POLIDEPORTIVO y GIMNASIO
- 12 PISCINAS
- 13 CAMPO DE FUTBOL
- 14 GUARDERIA

