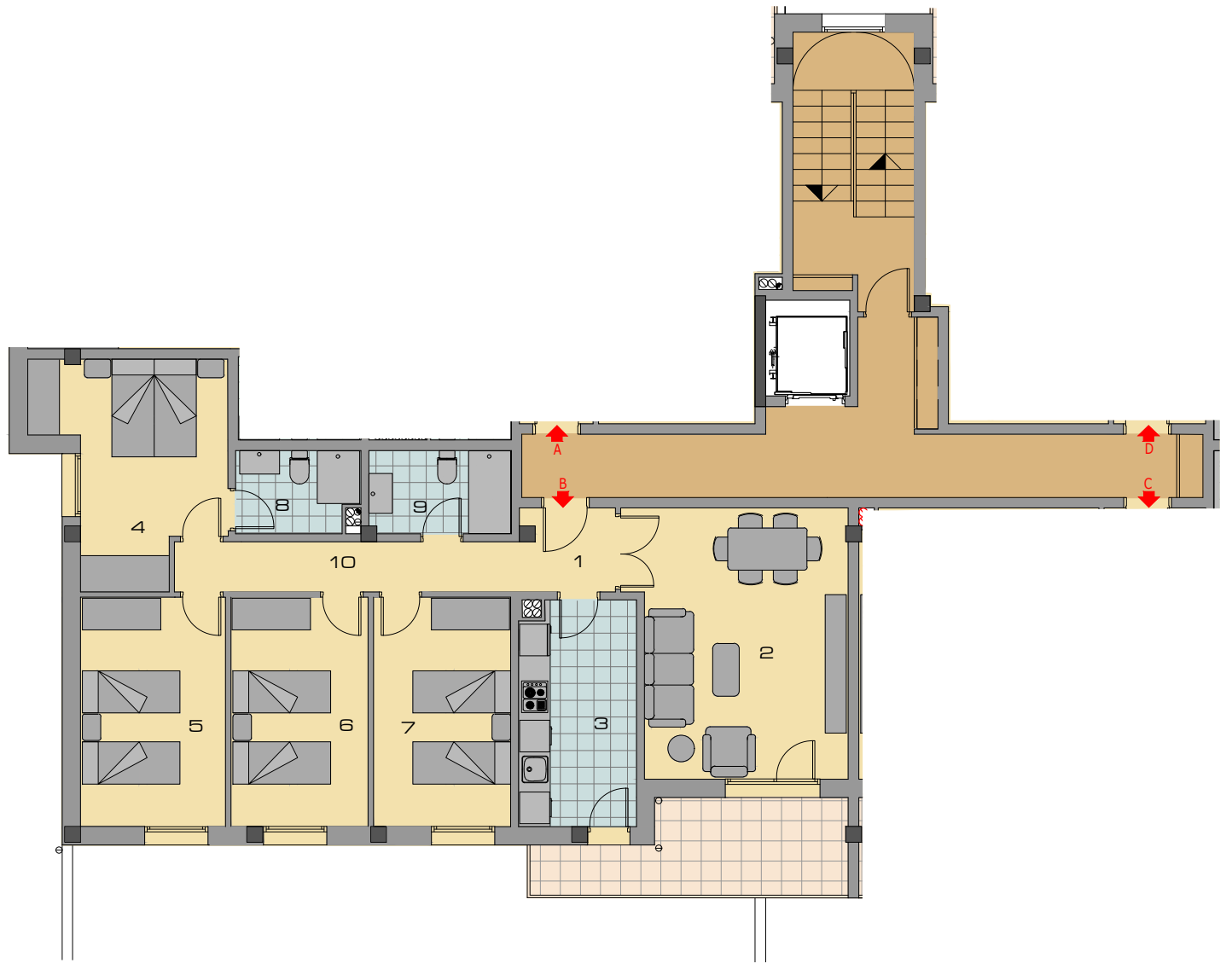


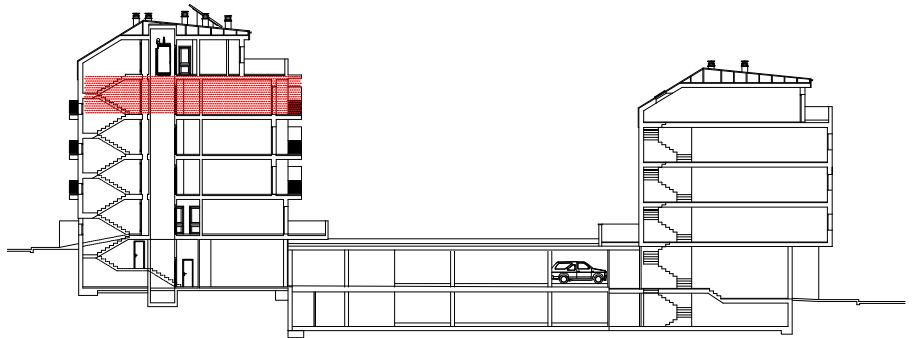
Planta 3ª Vivienda tipo B

Bloque 7 viv. - A
Calle del Querer
 MANZANA C-2-3-F Urbanización "LAS CAMARETAS" -SORIA-



QR INFO

SECCION

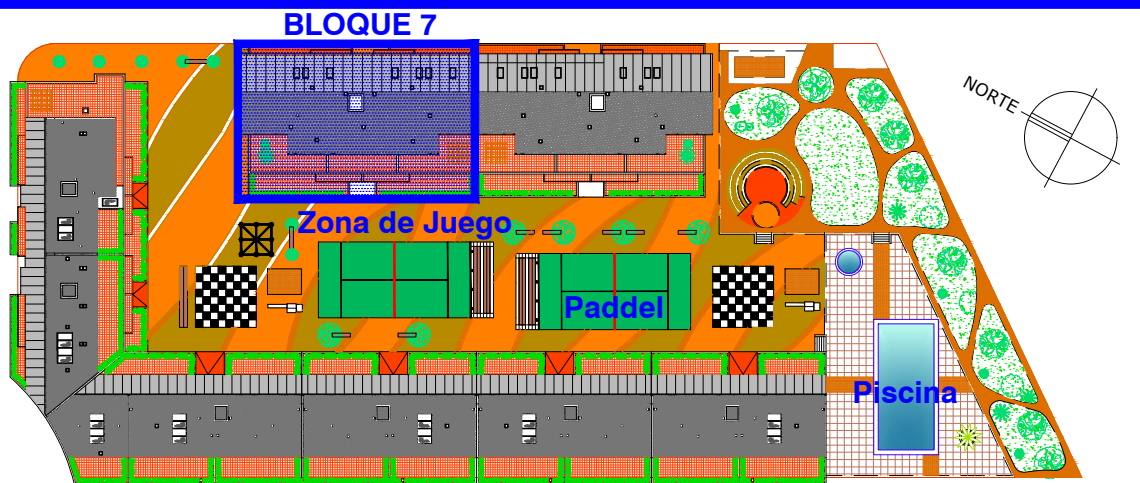


Superficie Útil	93.93 m2
Sup. Construida	115.62 m2

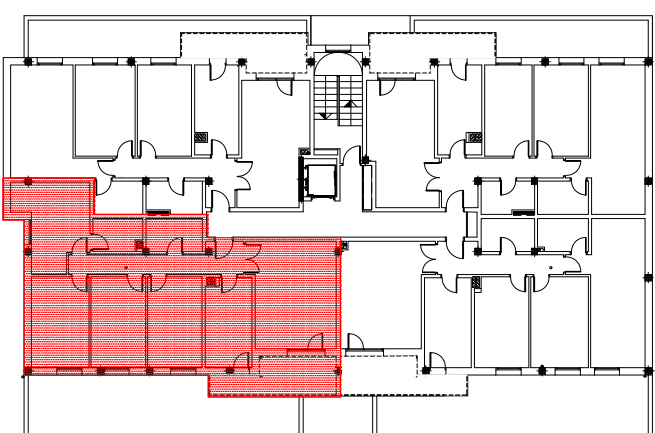
1. Vestíbulo	2.80 m2
2. Salón-Comedor	20.57 m2
3. Cocina	9.40 m2
4. Dormitorio 1	12.57 m2
5. Dormitorio 2	11.96 m2
6. Dormitorio 3	11.31 m2
7. Dormitorio 4	11.31 m2
8. Baño 1	3.56 m2
9. Baño 2	4.24 m2
10. Pasillo	6.21 m2

Superficie Terraza 9.04/2 = 5.02 m2

ENTORNO



LOCALIZACIÓN EN EDIFICIO



VIVIENDA B

UBICACIÓN y DOTACIONES

- 1 CENTRO COMERCIAL
- 2 KIWOKO
- 3 DECATHLON
- 4 McDONALD'S
- 5 FARMACIA y PEQUEÑO COMERCIO
- 6 CONSULTORIO SALUD
- 7 AREA DE JUEGOS Zona Verde
- 8 CENTRO CIVICO
- 9 CENTRO ESCOLAR
- 10 IGLESIA y PARROQUIA
- 11 POLIDEPOTIVO y GIMNASIO
- 12 PISCINAS
- 13 CAMPO DE FUTBOL
- 14 GUARDERIA

