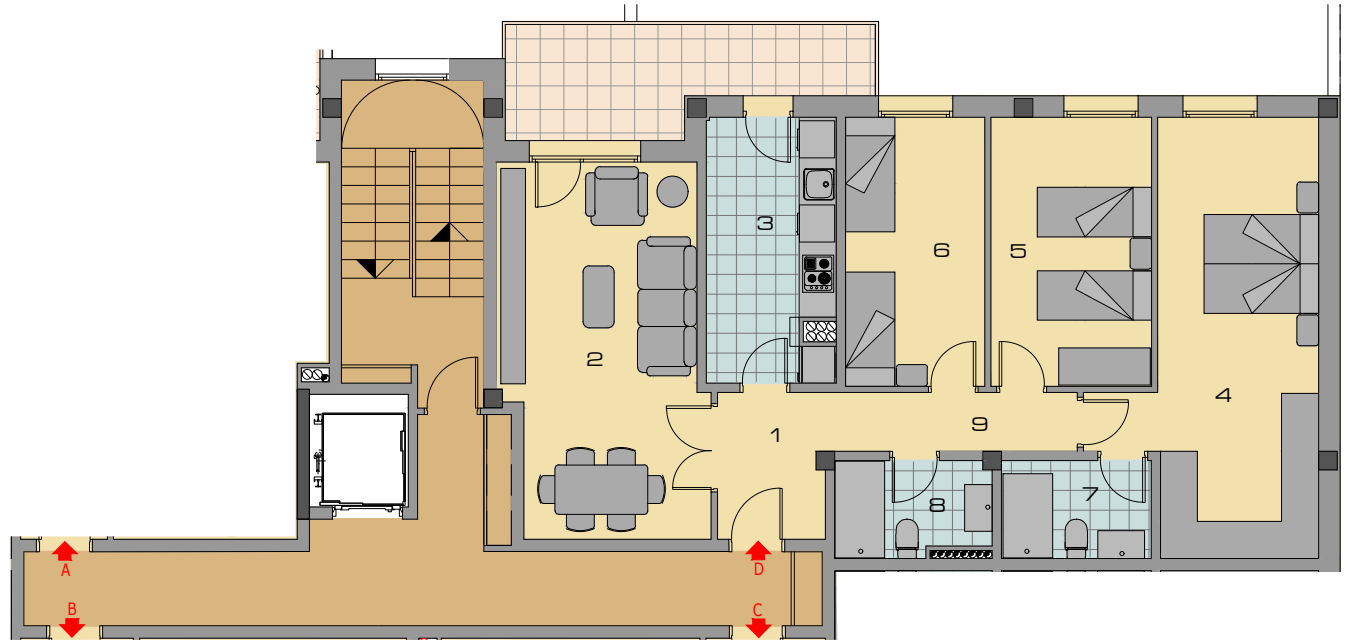


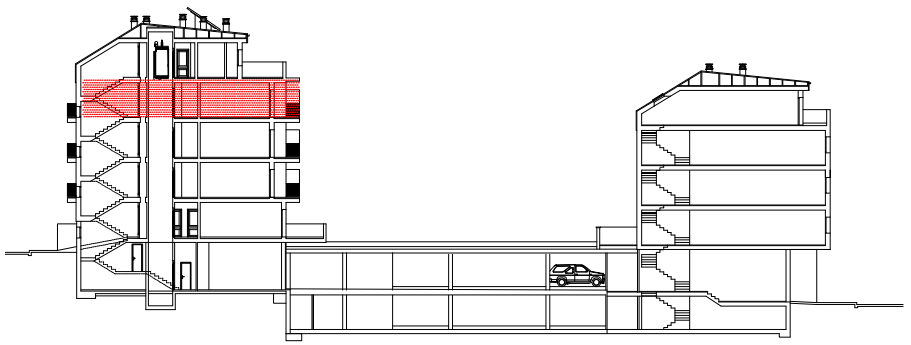
# Planta 3ª Vivienda tipo D

## Bloque 7 viv. - A Calle del Querer MANZANA C-2-3-F Urbanización "LAS CAMARETAS" -SORIA-



QR INFO

SECCION

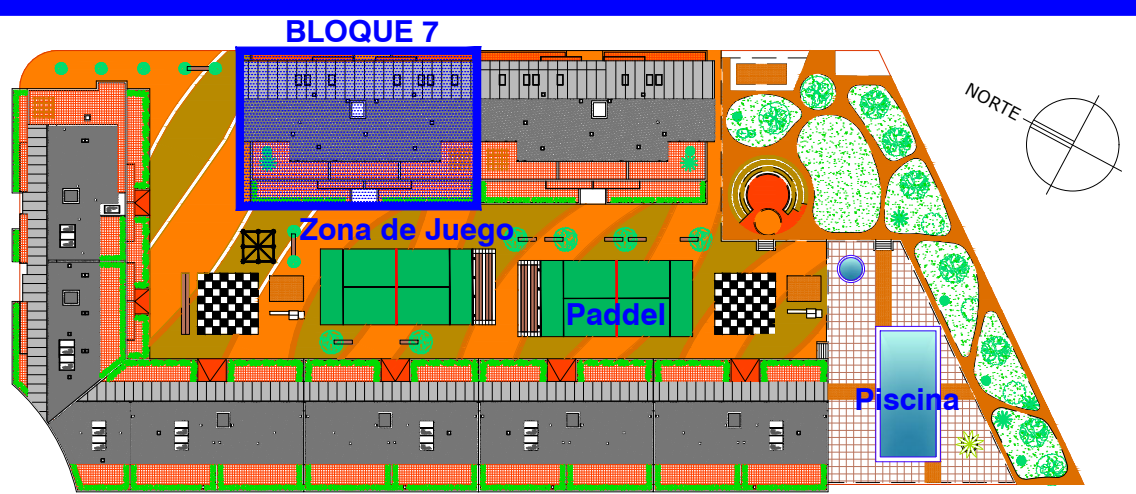


Superficie Útil	84.35 m <sup>2</sup>
Sup. Construida	104.36 m <sup>2</sup>

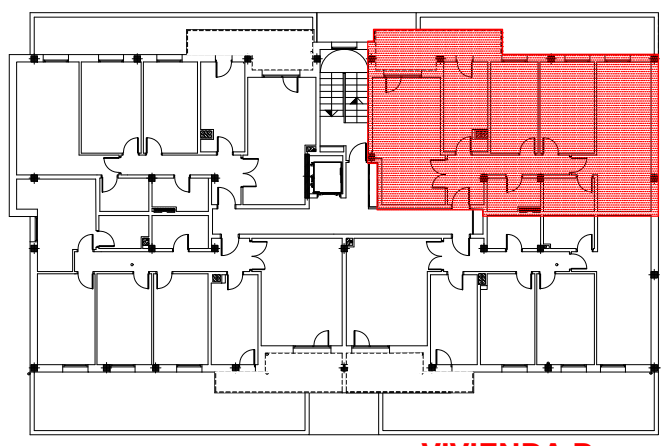
1. Vestíbulo	3.96 m <sup>2</sup>
2. Salón-Comedor	19.34 m <sup>2</sup>
3. Cocina	8.74 m <sup>2</sup>
4. Dormitorio 1	19.59 m <sup>2</sup>
5. Dormitorio 2	11.31 m <sup>2</sup>
6. Dormitorio 3	9.79 m <sup>2</sup>
7. Baño 1	3.82 m <sup>2</sup>
8. Baño 2	3.79 m <sup>2</sup>
9. Pasillo	4.01 m <sup>2</sup>

Superficie Terraza 8.98/2 = 4.99 m<sup>2</sup>

ENTORNO



LOCALIZACIÓN EN EDIFICIO



VIVIENDA D

UBICACIÓN y DOTACIONES

- 1 CENTRO COMERCIAL
- 2 KIWOKO
- 3 DECATHLON
- 4 McDONALD'S
- 5 FARMACIA y PEQUEÑO COMERCIO
- 6 CONSULTORIO SALUD
- 7 AREA DE JUEGOS Zona Verde
- 8 CENTRO CIVICO
- 9 CENTRO ESCOLAR
- 10 IGLESIA y PARROQUIA
- 11 POLIDEPORTIVO y GIMNASIO
- 12 PISCINAS
- 13 CAMPO DE FUTBOL
- 14 GUARDERIA

