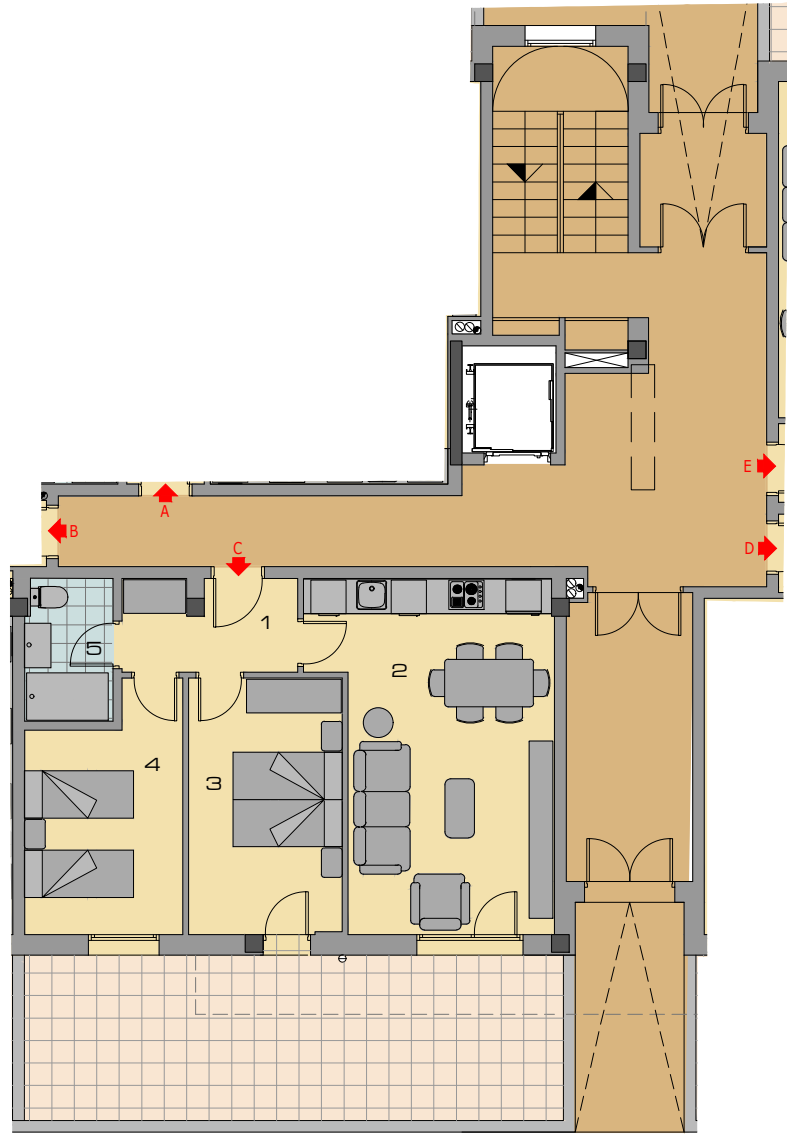


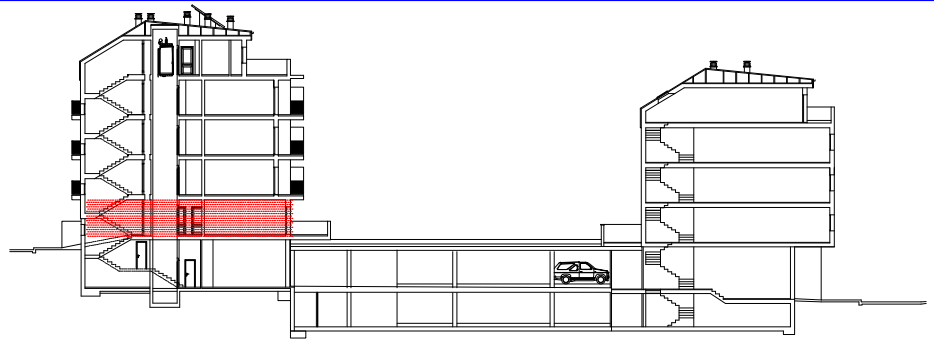
# Planta Baja Vivienda tipo C

## Bloque 7 viv. - A Calle del Querer MANZANA C-2-3-F Urbanización "LAS CAMARETAS" -SORIA-



QR INFO

SECCION

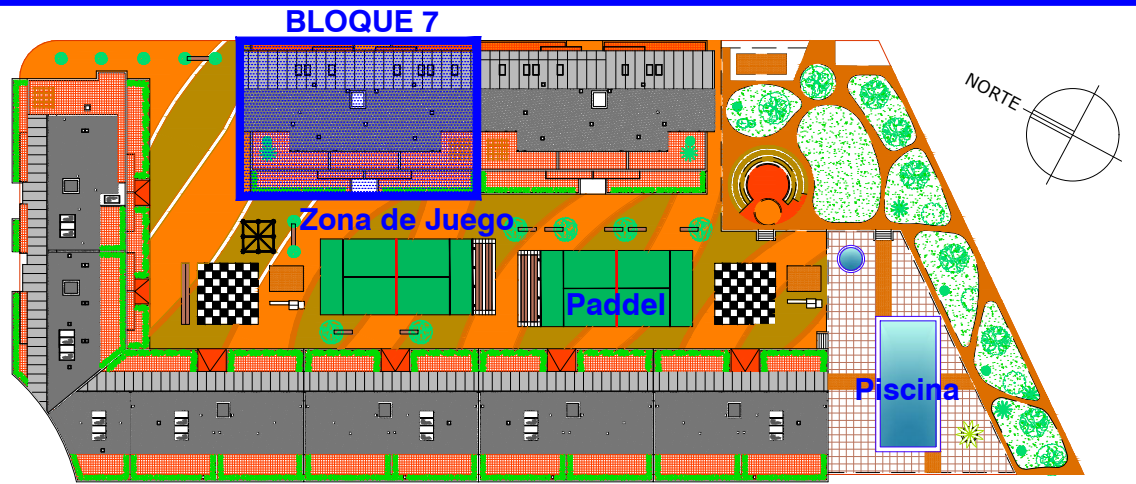


Superficie Útil	51.93 m2
Sup. Construida	59.85 m2

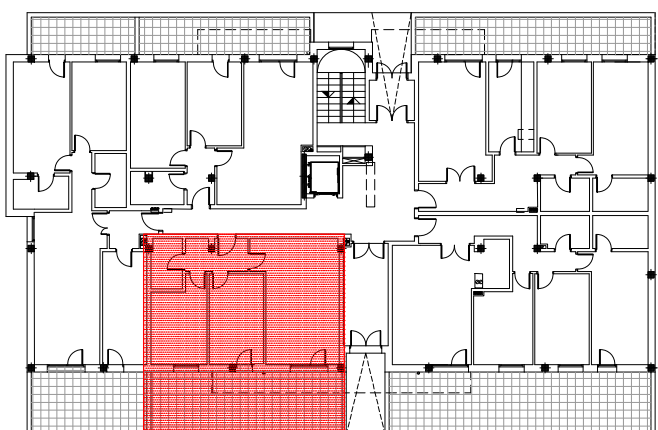
1. Vestíbulo	4.55 m2
2. Salón-Comedor-Cocina	22.31 m2
3. Dormitorio 1	11.29 m2
4. Dormitorio 2	10.21 m2
5. Baño 1	3.57 m2

Superficie Terraza	25.58 m2
--------------------	----------

ENTORNO



LOCALIZACIÓN EN EDIFICIO



UBICACIÓN y DOTACIONES

- 1 CENTRO COMERCIAL
- 2 KIWOKO
- 3 DECATHLON
- 4 McDONALD'S
- 5 FARMACIA y PEQUEÑO COMERCIO
- 6 CONSULTORIO SALUD
- 7 AREA DE JUEGOS Zona Verde
- 8 CENTRO CIVICO
- 9 CENTRO ESCOLAR
- 10 IGLESIA y PARROQUIA
- 11 POLIDEPOTIVO y GIMNASIO
- 12 PISCINAS
- 13 CAMPO DE FUTBOL
- 14 GUARDERIA

