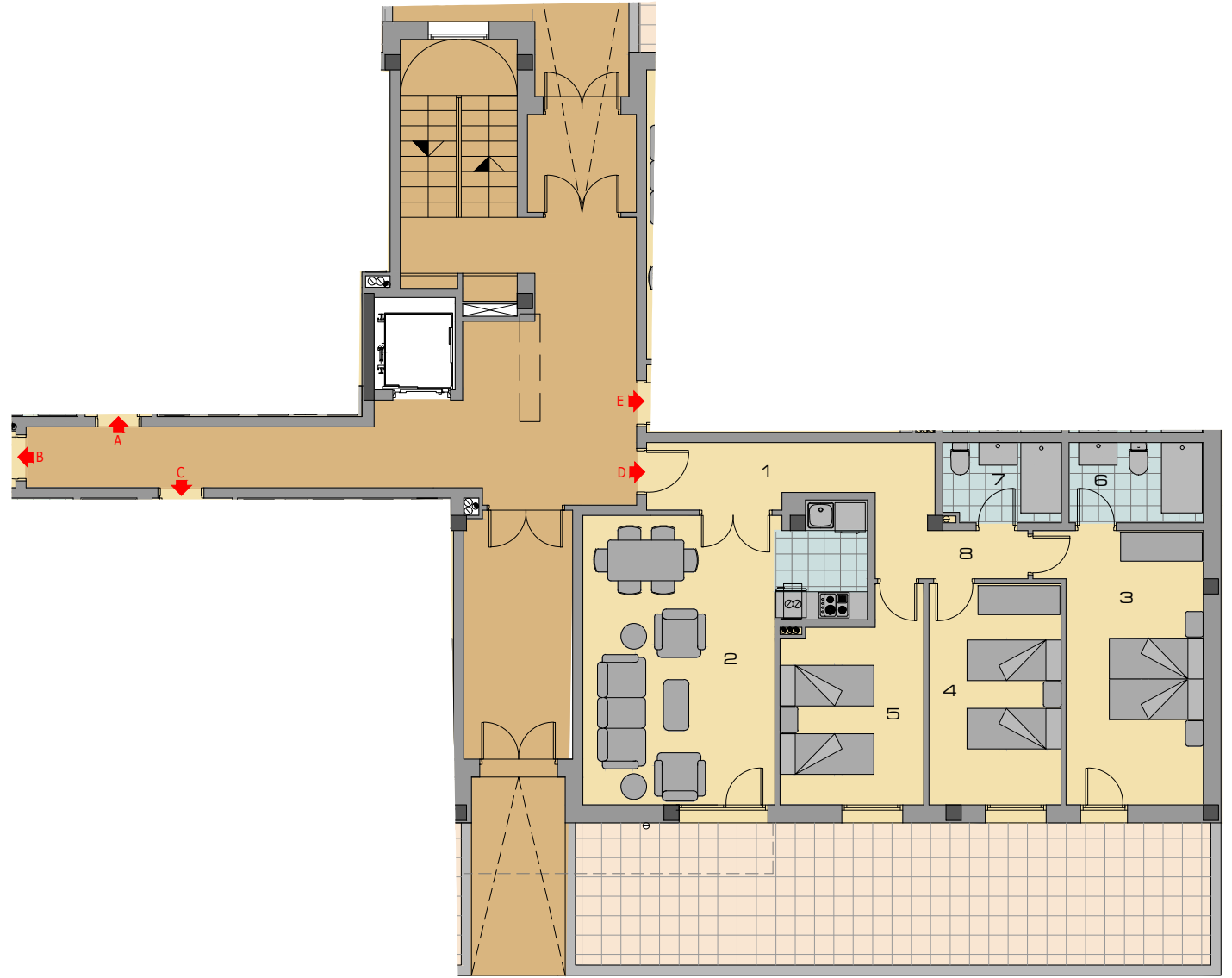


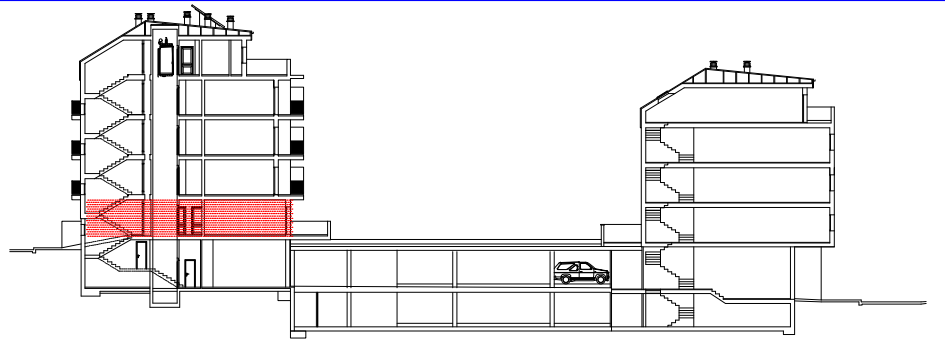
# Planta Baja Vivienda tipo D

**Bloque 7 viv. - A**  
**Calle del Querer**  
 MANZANA C-2-3-F Urbanización "LAS CAMARETAS" -SORIA-



QR INFO

SECCION

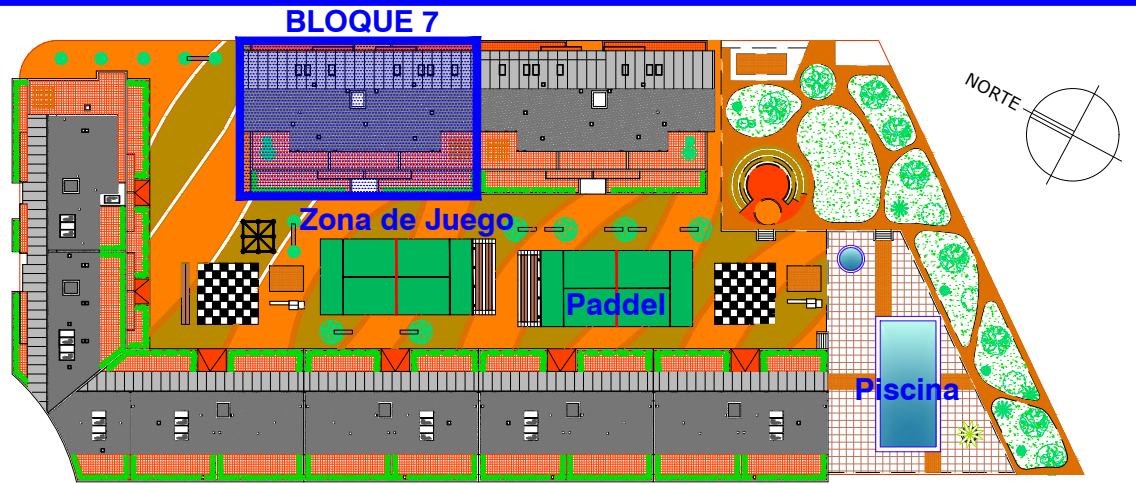


Superficie Útil	80.61 m2
Sup. Construida	94.41 m2

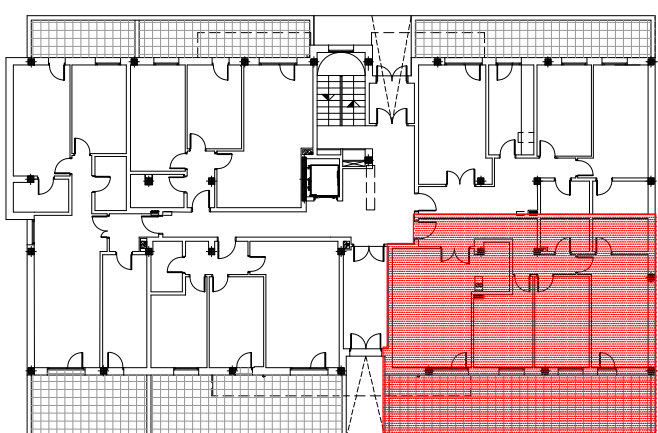
1. Vestíbulo	3.54 m2
2. Salón-Comedor-Cocina	25.51 m2
3. Dormitorio 1	15.20 m2
4. Dormitorio 2	11.31 m2
5. Dormitorio 3	10.60 m2
6. Baño 1	4.18 m2
7. Baño 2	3.62 m2
8. Pasillo	6.65 m2

Superficie Terraza	35.01 m2
--------------------	----------

ENTORNO



LOCALIZACIÓN EN EDIFICIO



VIVIENDA D

UBICACIÓN y DOTACIONES

- 1 CENTRO COMERCIAL
- 2 KIWOKO
- 3 DECATHLON
- 4 McDONALD'S
- 5 FARMACIA y PEQUEÑO COMERCIO
- 6 CONSULTORIO SALUD
- 7 AREA DE JUEGOS Zona Verde
- 8 CENTRO CIVICO
- 9 CENTRO ESCOLAR
- 10 IGLESIA y PARROQUIA
- 11 POLIDEPROTIVO y GIMNASIO
- 12 PISCINAS
- 13 CAMPO DE FUTBOL
- 14 GUARDERIA

