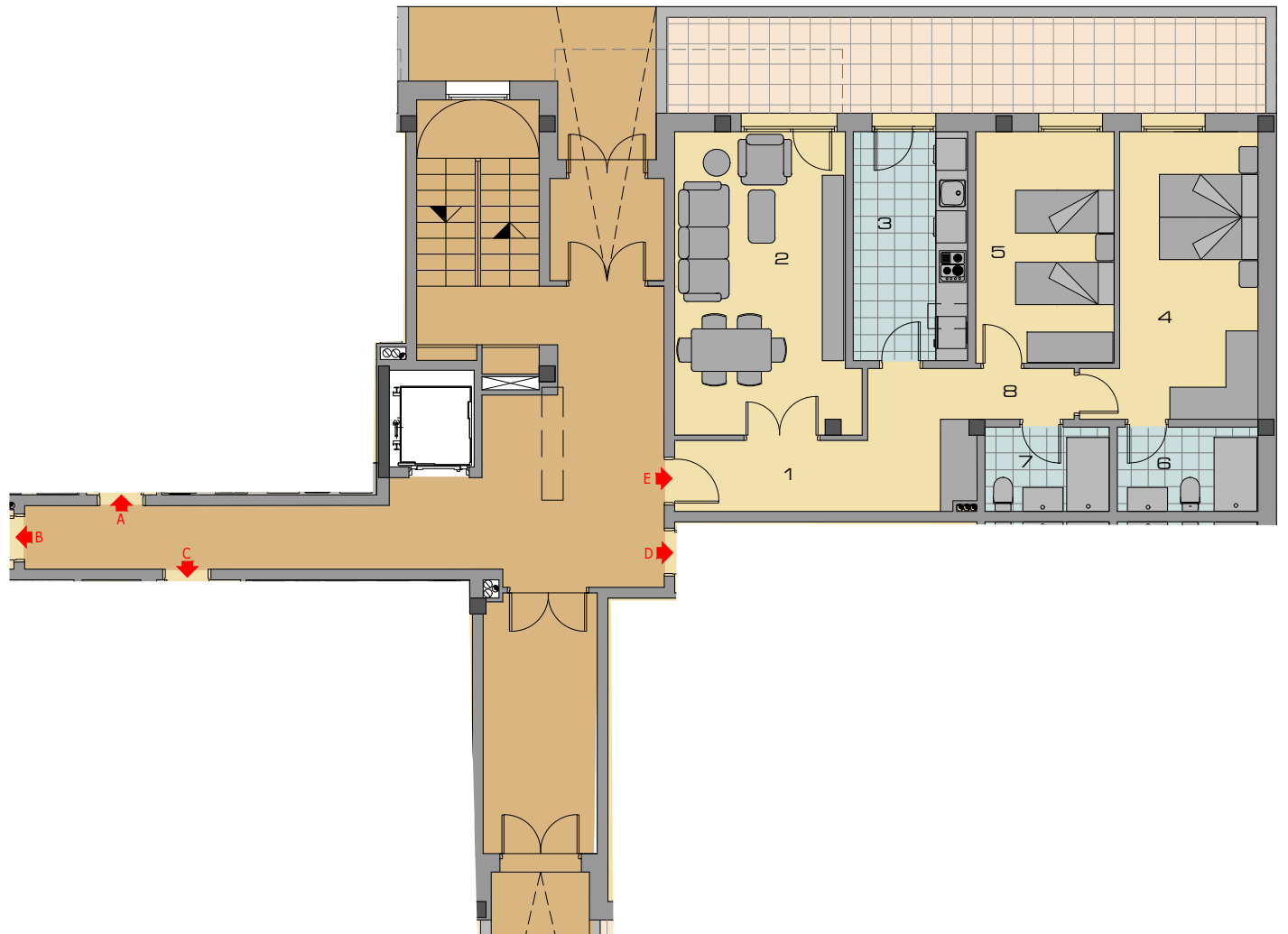


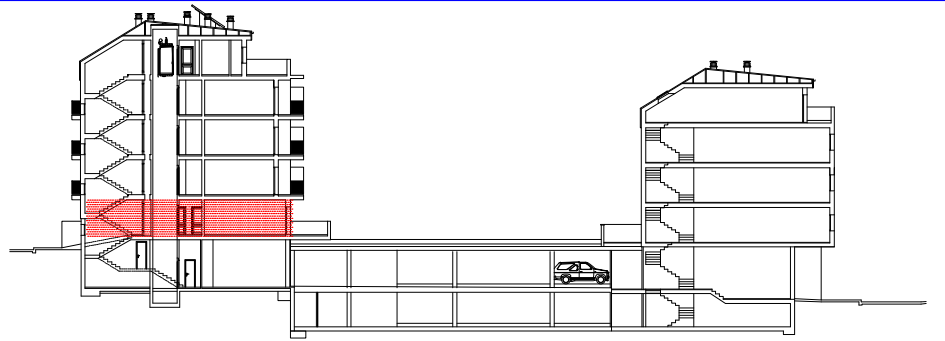
Planta Baja Vivienda tipo E

Bloque 7 viv. - A Calle del Querer MANZANA C-2-3-F Urbanización "LAS CAMARETAS" -SORIA-



QR INFO

SECCION

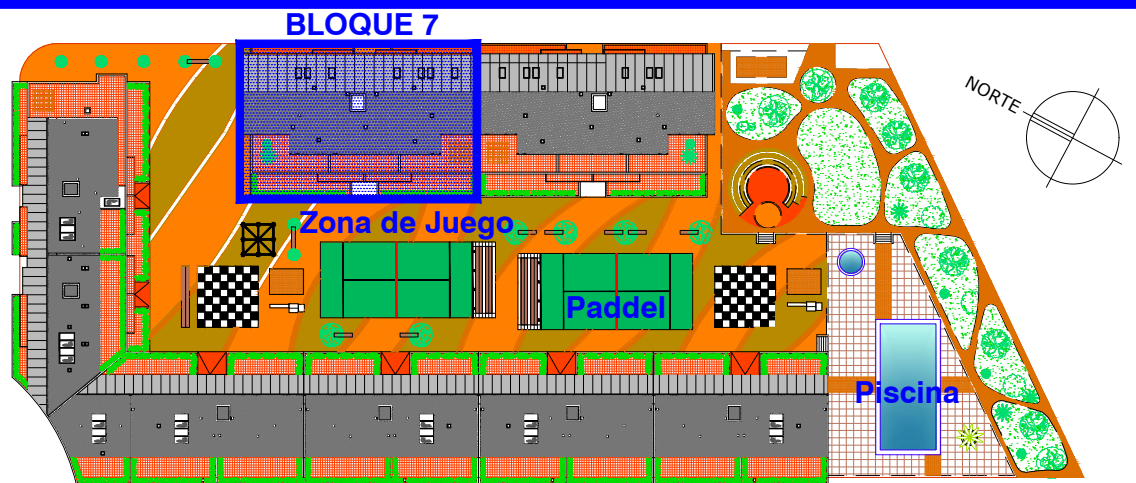


Superficie Útil	73.51 m ²
Sup. Construida	86.68 m ²

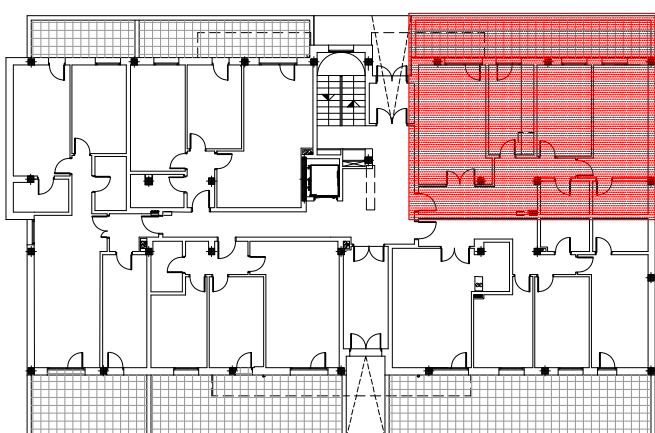
1. Vestíbulo	4.82 m ²
2. Salón-Comedor	18.56 m ²
3. Cocina	9.24 m ²
4. Dormitorio 1	14.75 m ²
5. Dormitorio 2	11.31 m ²
6. Baño 1	4.18 m ²
7. Baño 2	3.69 m ²
8. Pasillo	6.96 m ²

Superficie Terraza	20.25 m ²
--------------------	----------------------

ENTORNO



LOCALIZACIÓN EN EDIFICIO



VIVIENDA E

UBICACIÓN y DOTACIONES

- 1 CENTRO COMERCIAL
- 2 KIWOKO
- 3 DECATHLON
- 4 McDONALD'S
- 5 FARMACIA y PEQUEÑO COMERCIO
- 6 CONSULTORIO SALUD
- 7 AREA DE JUEGOS Zona Verde
- 8 CENTRO CIVICO
- 9 CENTRO ESCOLAR
- 10 IGLESIA y PARROQUIA
- 11 POLIDEPROTIVO y GIMNASIO
- 12 PISCINAS
- 13 CAMPO DE FUTBOL
- 14 GUARDERIA

