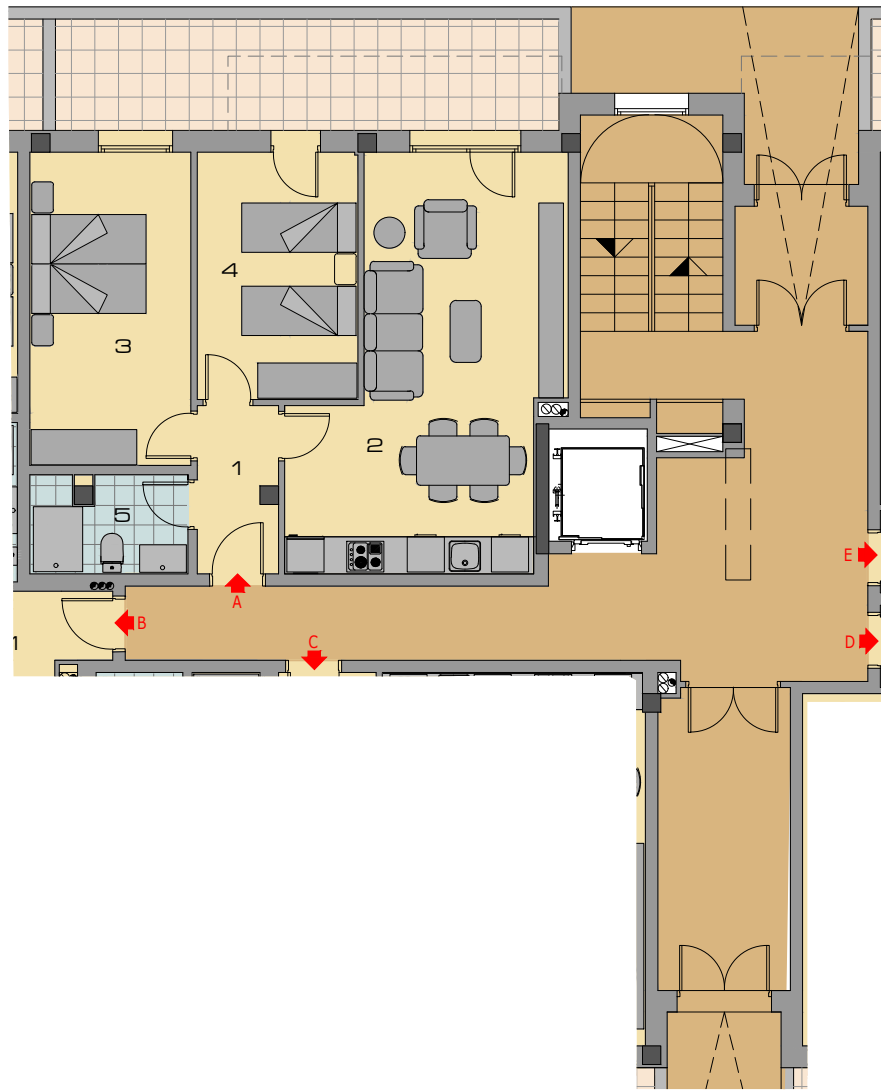


Planta Baja Vivienda tipo A

Bloque 7 viv. - A Calle del Querer

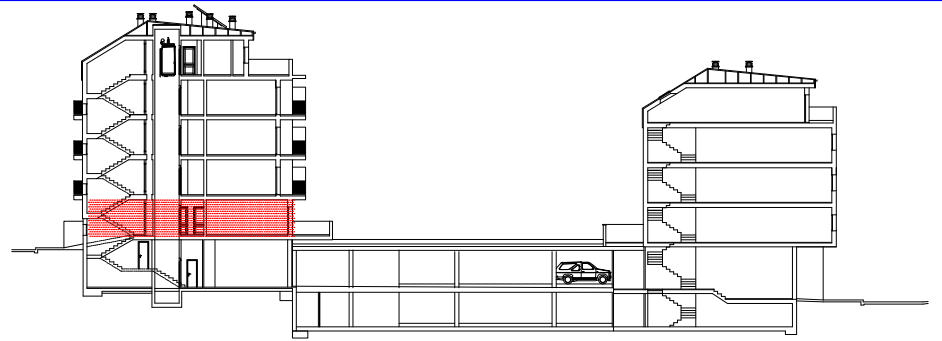
MANZANA C-2-3-F Urbanización "LAS CAMARETAS" -SORIA-



QR INFO

SECCION

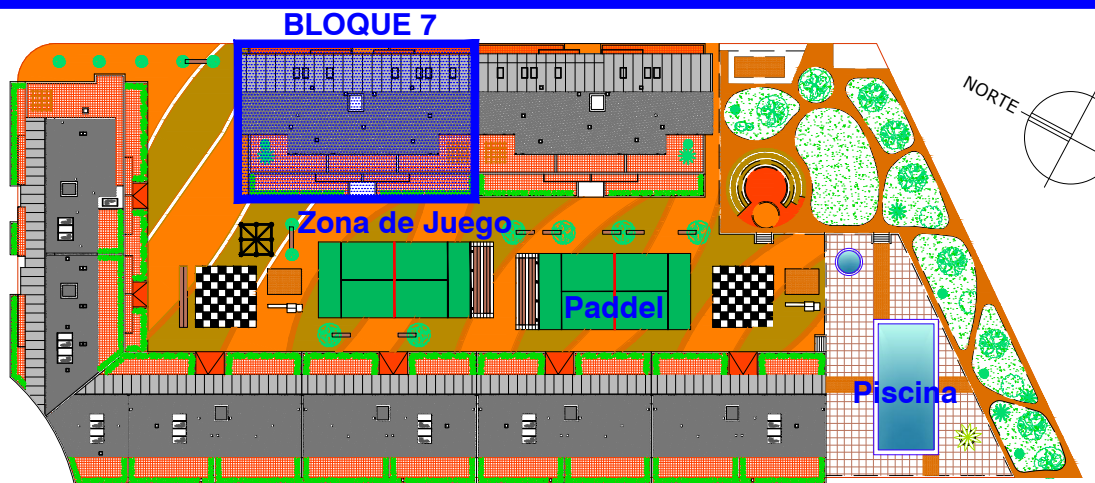
Superficie Útil	55.44 m ²
Sup. Construida	63.33 m ²



1. Vestíbulo	3.49 m ²
2. Salón-Comedor-Cocina	24.42 m ²
3. Dormitorio 1	13.21 m ²
4. Dormitorio 2	10.41 m ²
5. Baño 1	3.91 m ²

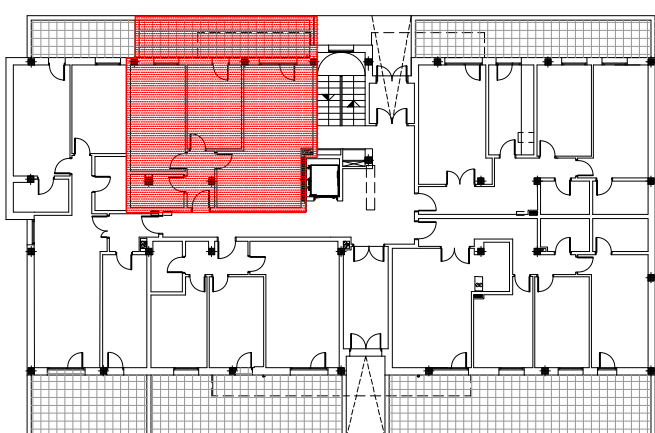
ENTORNO

Superficie Terraza	14.65 m ²
--------------------	----------------------



LOCALIZACIÓN EN EDIFICIO

UBICACIÓN y DOTACIONES



VIVIENDA A

- 1 CENTRO COMERCIAL
- 2 KIWOKO
- 3 DECATHLON
- 4 McDONALD'S
- 5 FARMACIA y PEQUEÑO COMERCIO
- 6 CONSULTORIO SALUD
- 7 AREA DE JUEGOS Zona Verde
- 8 CENTRO CIVICO
- 9 CENTRO ESCOLAR
- 10 IGLESIA y PARROQUIA
- 11 POLIDEPORTIVO y GIMNASIO
- 12 PISCINAS
- 13 CAMPO DE FUTBOL
- 14 GUARDERIA

