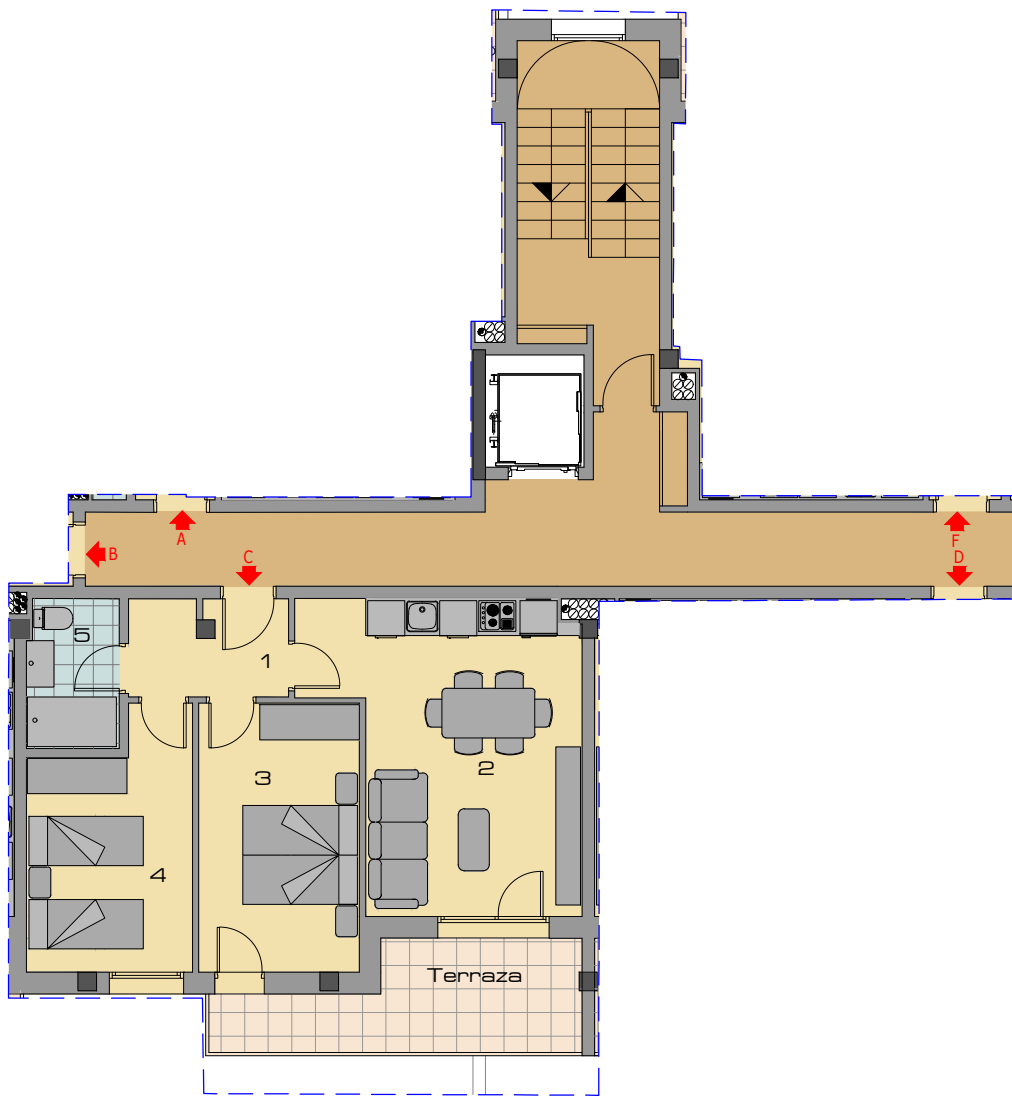
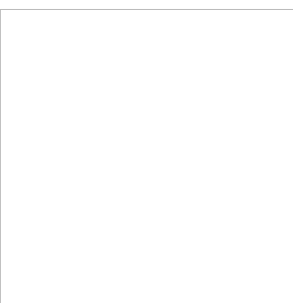


Planta 1ª Vivienda tipo C

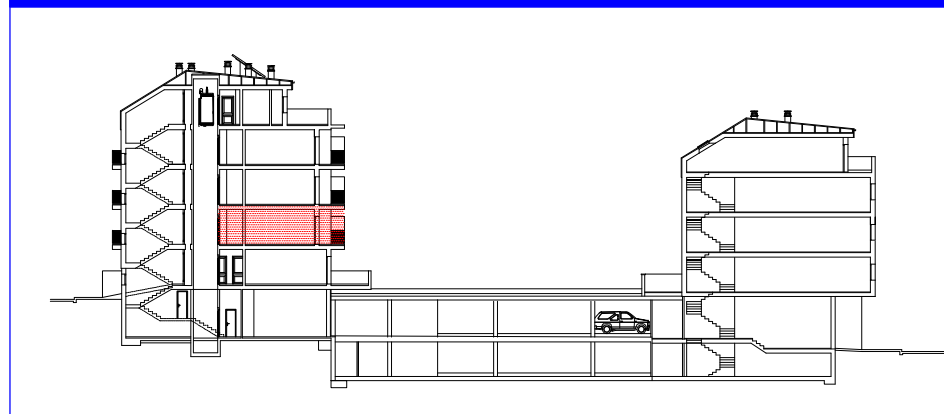
Bloque 7 viv. - A Calle del Querer MANZANA C-2-3-F Urbanización "LAS CAMARETAS" -SORIA-



QR INFO



SECCION

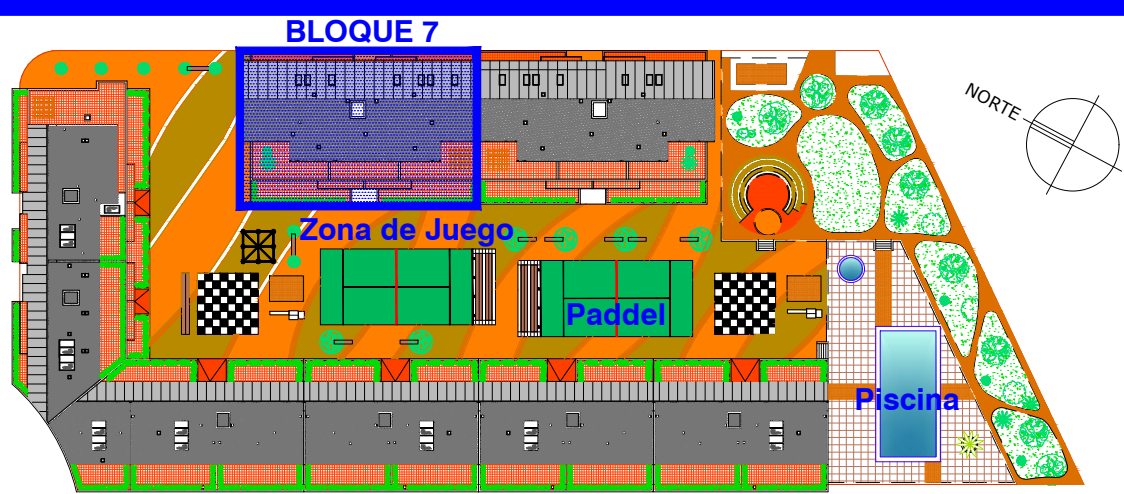


Superficie Útil	48.74 m ²
Sup. Construida	56.84 m ²

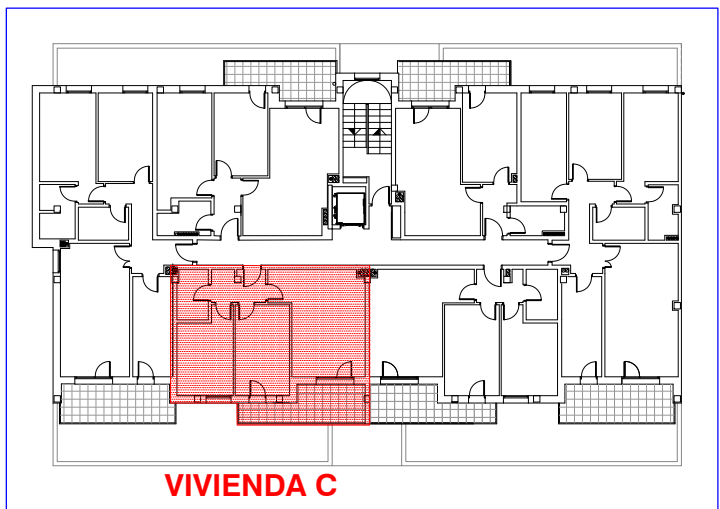
1. Vestíbulo	4.00 m ²
2. Salón-Comedor-Cocina	19.65 m ²
3. Dormitorio 1	11.31 m ²
4. Dormitorio 2	10.21 m ²
5. Baño	3.57 m ²

Superficie Terraza $8.68/2 = 4.52$ m²

ENTORNO



LOCALIZACIÓN EN EDIFICIO



UBICACIÓN y DOTACIONES

- 1 CENTRO COMERCIAL
- 2 KIWOKO
- 3 DECATHLON
- 4 McDONALD'S
- 5 FARMACIA y PEQUEÑO COMERCIO
- 6 CONSULTORIO SALUD
- 7 AREA DE JUEGOS Zona Verde
- 8 CENTRO CIVICO
- 9 CENTRO ESCOLAR
- 10 IGLESIA y PARROQUIA
- 11 POLIDEPROTIVO y GIMNASIO
- 12 PISCINAS
- 13 CAMPO DE FUTBOL
- 14 GUARDERIA

