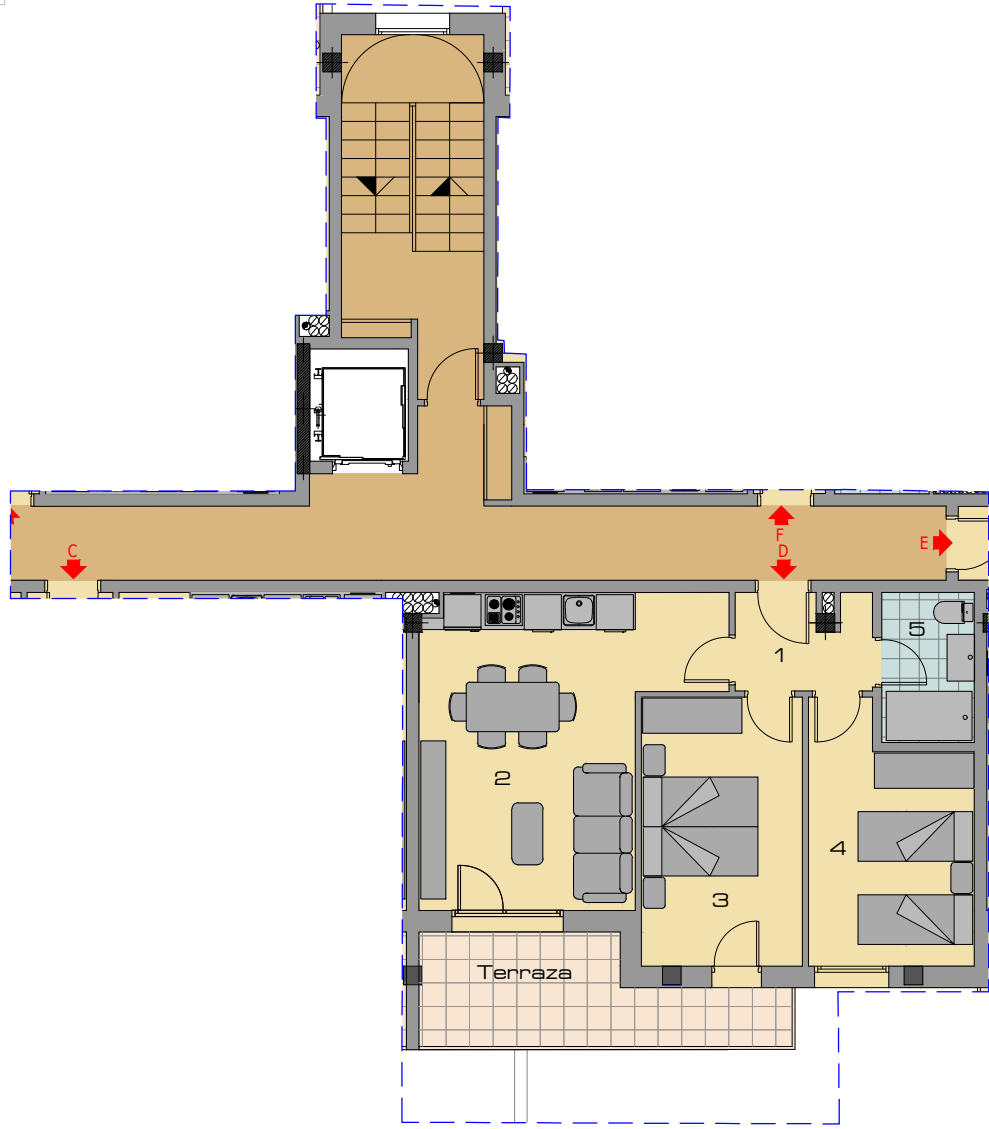
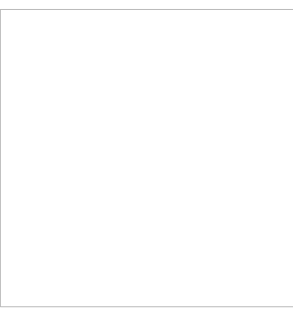


Planta 1ª Vivienda tipo D

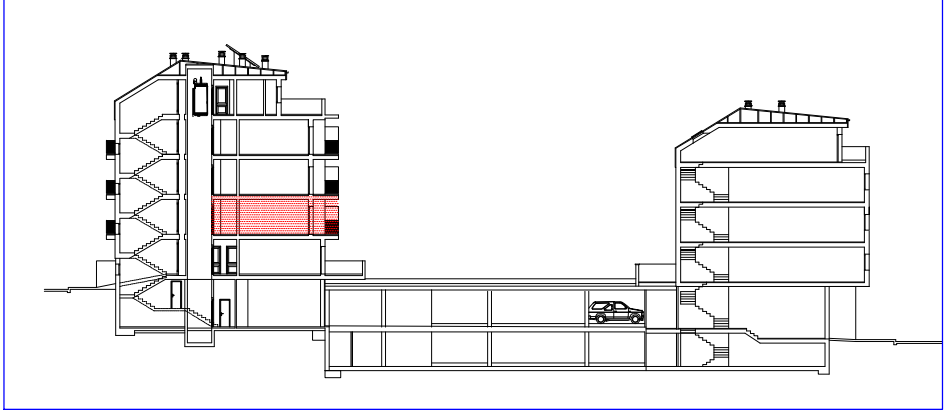
Bloque 7 viv. - A
Calle del Querer
 MANZANA C-2-3-F Urbanización "LAS CAMARETAS" -SORIA-



QR INFO



SECCION

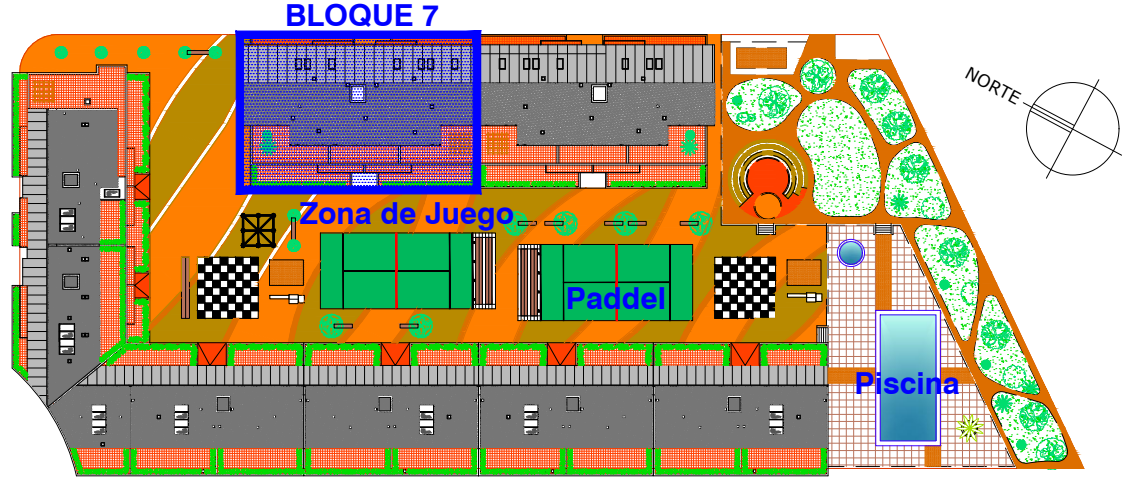


Superficie Útil	48.66 m ²
Sup. Construida	56.84 m ²

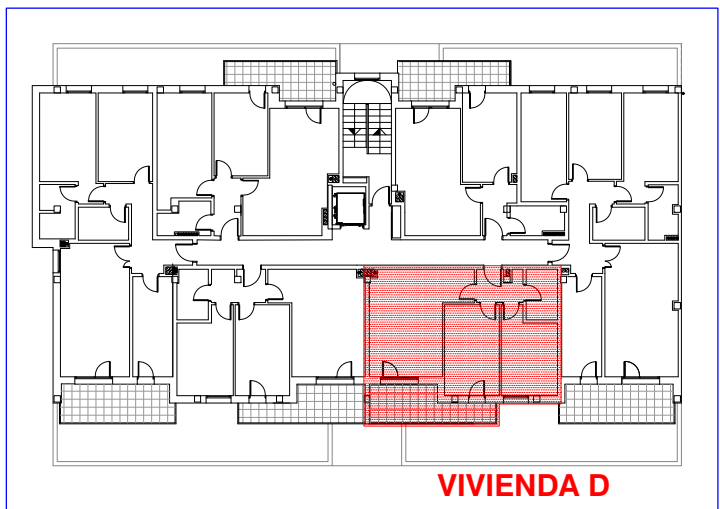
1. Vestíbulo	3.27 m ²
2. Salón-Comedor-Cocina	20.24 m ²
3. Dormitorio 1	11.31 m ²
4. Dormitorio 2	10.21 m ²
5. Baño	3.63 m ²

Superficie Terraza $9.04/2 = 4.52$ m²

ENTORNO



LOCALIZACIÓN EN EDIFICIO



UBICACIÓN y DOTACIONES

- 1 CENTRO COMERCIAL
- 2 KIWOKO
- 3 DECATHLON
- 4 McDONALD'S
- 5 FARMACIA y PEQUEÑO COMERCIO
- 6 CONSULTORIO SALUD
- 7 AREA DE JUEGOS Zona Verde
- 8 CENTRO CIVICO
- 9 CENTRO ESCOLAR
- 10 IGLESIA y PARROQUIA
- 11 POLIDEPORTIVO y GIMNASIO
- 12 PISCINAS
- 13 CAMPO DE FUTBOL
- 14 GUARDERIA

