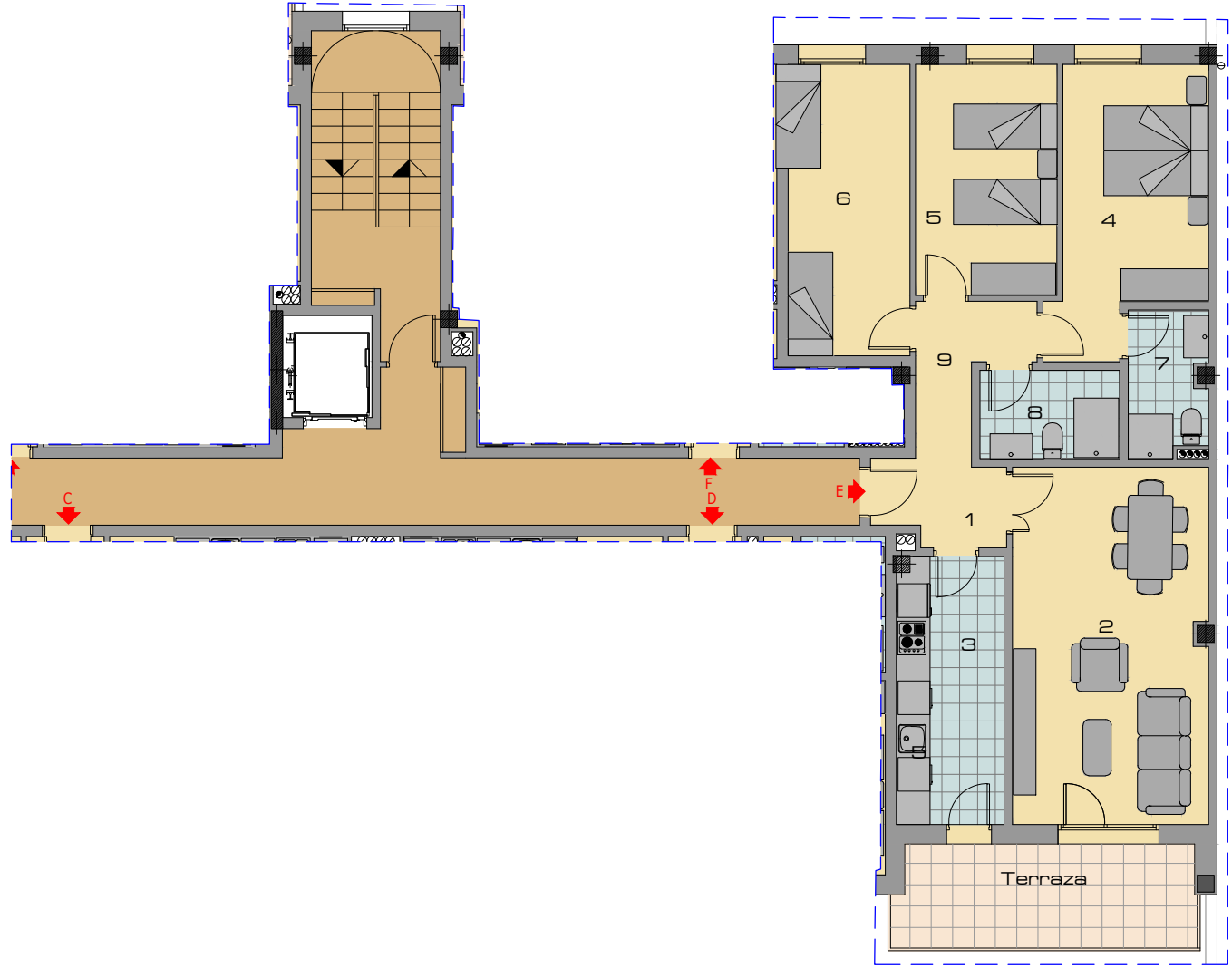
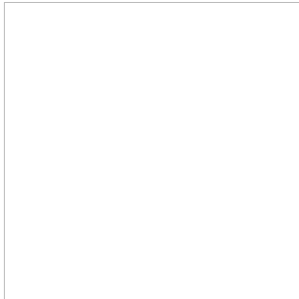


Planta 1ª Vivienda tipo E

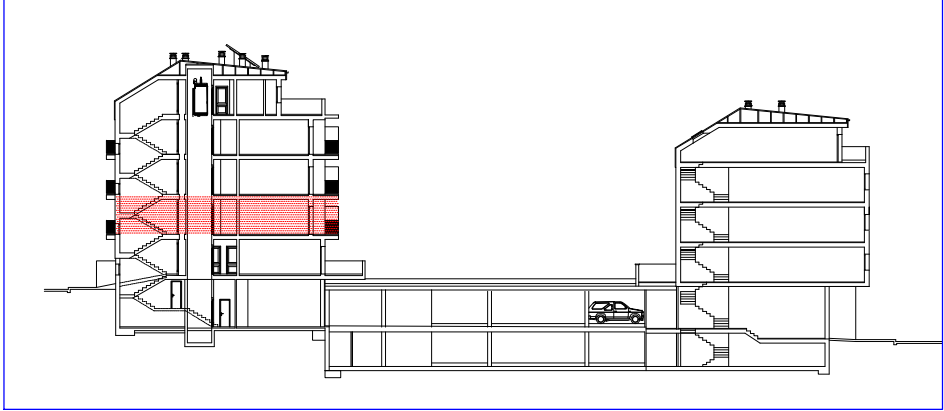
Bloque 7 viv. - A Calle del Querer MANZANA C-2-3-F Urbanización "LAS CAMARETAS" -SORIA-



QR INFO



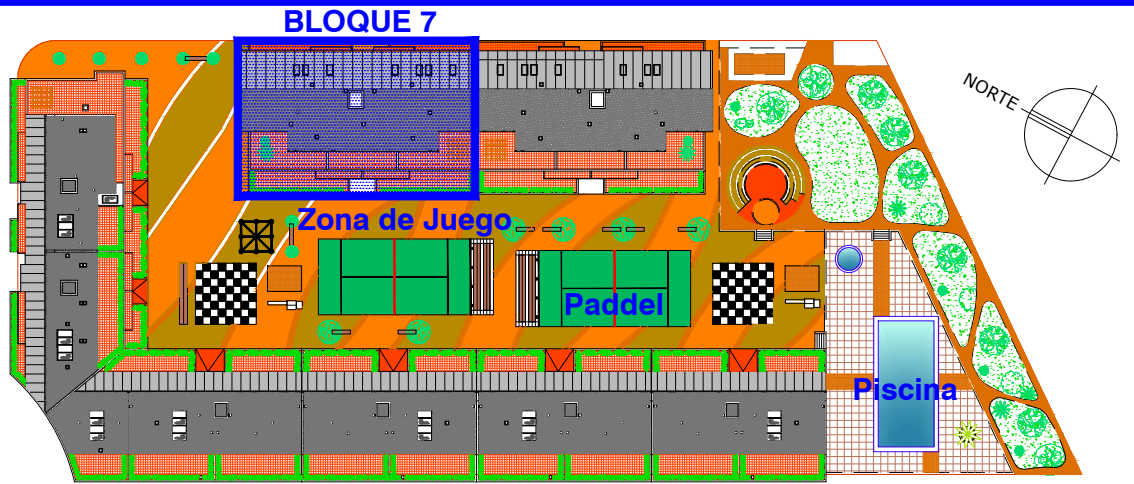
SECCION



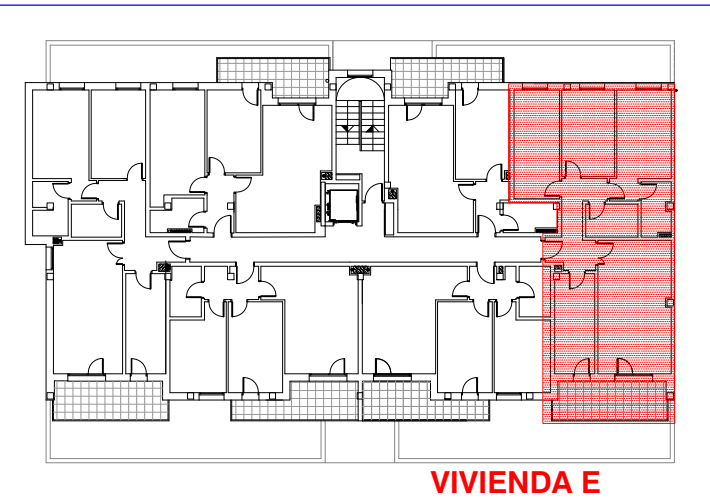
Superficie Útil	80.52 m ²
Sup. Construida	93.90 m ²

1. Vestíbulo	3.42 m ²
2. Salón-Comedor	22.18 m ²
3. Cocina	9.07 m ²
4. Dormitorio 1	12.46 m ²
5. Dormitorio 2	10.41 m ²
6. Dormitorio 3	11.29 m ²
7. Baño 1	3.69 m ²
8. Baño 2	3.93 m ²
9. Pasillo	4.07 m ²
Superficie Terraza	9.86/2 = 4.93 m ²

ENTORNO



LOCALIZACIÓN EN EDIFICIO



UBICACIÓN y DOTACIONES

- 1 CENTRO COMERCIAL
- 2 KIWOKO
- 3 DECATHLON
- 4 McDONALD'S
- 5 FARMACIA y PEQUEÑO COMERCIO
- 6 CONSULTORIO SALUD
- 7 AREA DE JUEGOS Zona Verde
- 8 CENTRO CIVICO
- 9 CENTRO ESCOLAR
- 10 IGLESIA y PARROQUIA
- 11 POLIDEPROTIVO y GIMNASIO
- 12 PISCINAS
- 13 CAMPO DE FUTBOL
- 14 GUARDERIA

