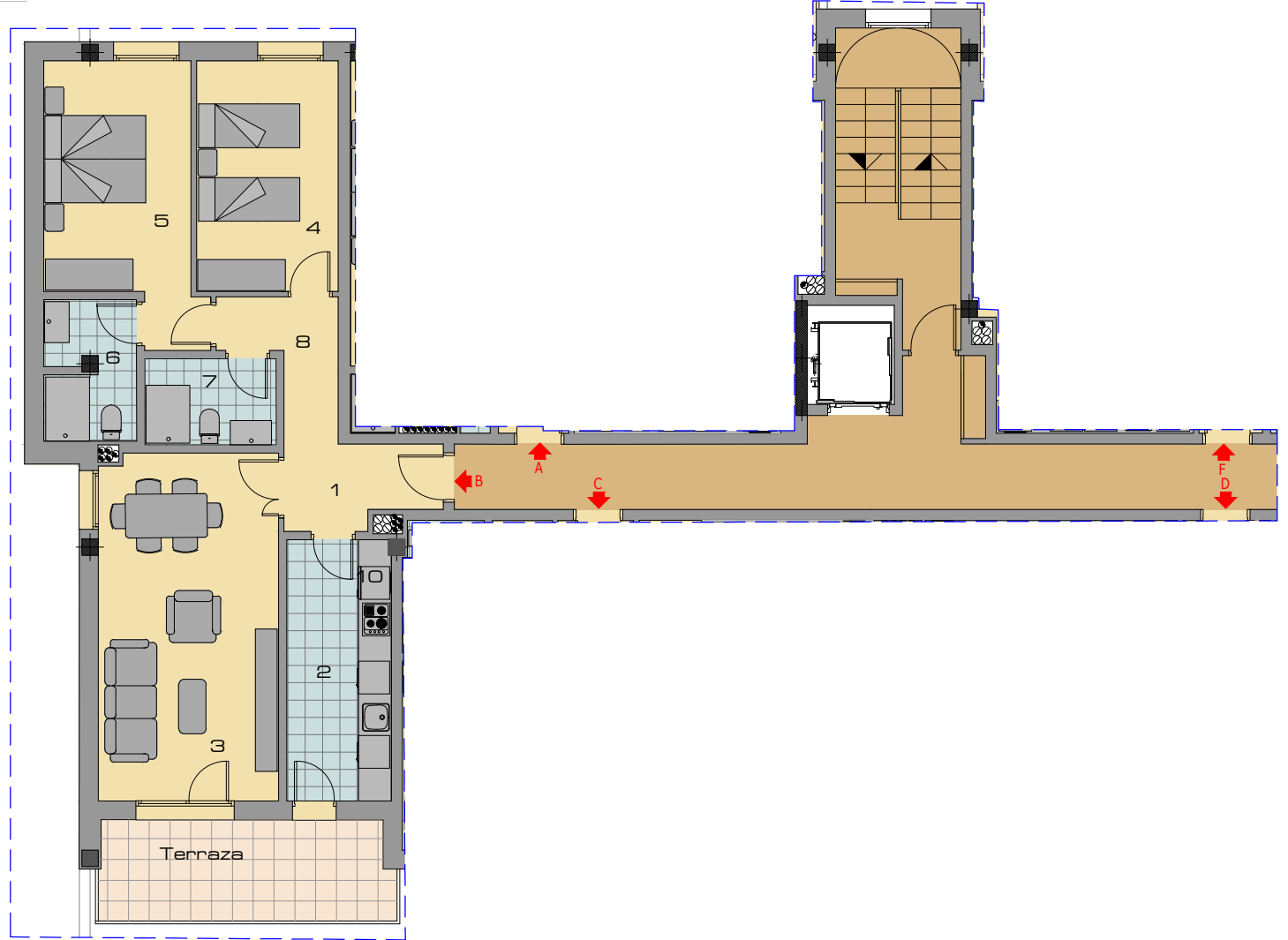


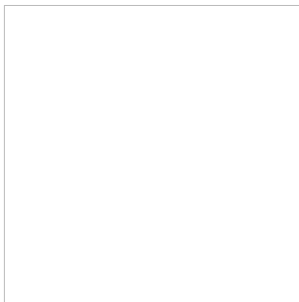
# Planta 2ª Vivienda tipo B

## Bloque 7 viv. - A Calle del Querer

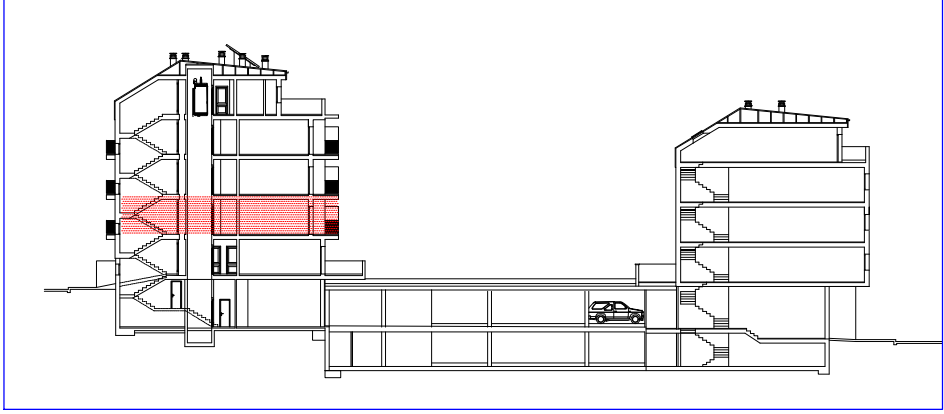
MANZANA C-2-3-F Urbanización "LAS CAMARETAS" -SORIA-



### QR INFO



### SECCION

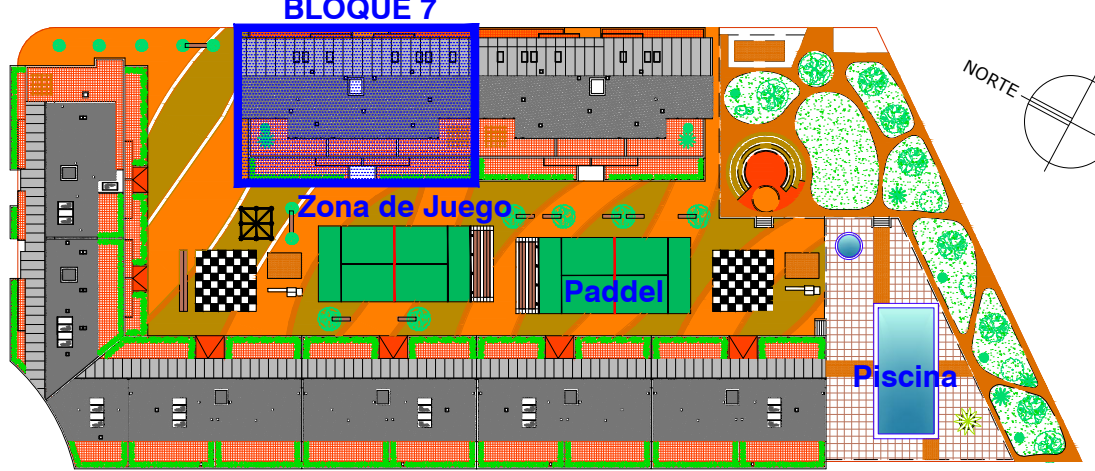


Superficie Útil	69.76 m <sup>2</sup>
Sup. Construida	84.95 m <sup>2</sup>

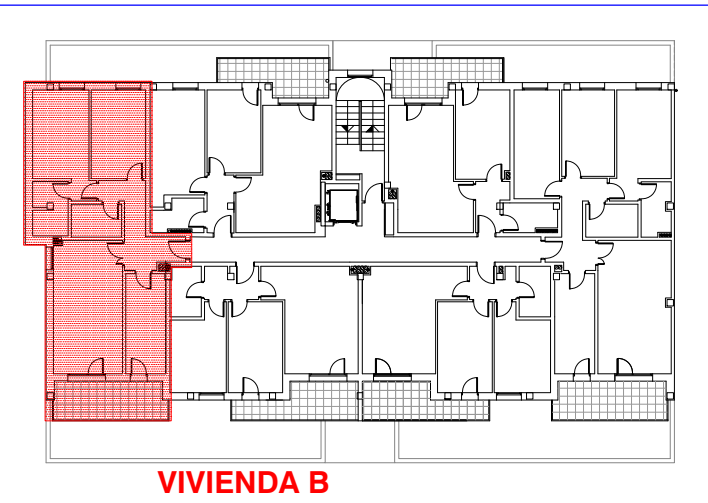
1. Vestíbulo	4.12 m <sup>2</sup>
2. Salón-Comedor	20.93 m <sup>2</sup>
3. Cocina	9.16 m <sup>2</sup>
4. Dormitorio 1	10.98 m <sup>2</sup>
5. Dormitorio 2	12.66 m <sup>2</sup>
6. Baño 1	4.20 m <sup>2</sup>
7. Baño 2	3.80 m <sup>2</sup>
8. Pasillo	3.91 m <sup>2</sup>

Superficie Terraza 9.88/2 = 4.94 m<sup>2</sup>

### ENTORNO



### LOCALIZACIÓN EN EDIFICIO



### UBICACIÓN y DOTACIONES

- 1 CENTRO COMERCIAL
- 2 KIWOKO
- 3 DECATHLON
- 4 McDONALD'S
- 5 FARMACIA y PEQUEÑO COMERCIO
- 6 CONSULTORIO SALUD
- 7 AREA DE JUEGOS Zona Verde
- 8 CENTRO CIVICO
- 9 CENTRO ESCOLAR
- 10 IGLESIA y PARROQUIA
- 11 POLIDEPROTIVO y GIMNASIO
- 12 PISCINAS
- 13 CAMPO DE FUTBOL
- 14 GUARDERIA

