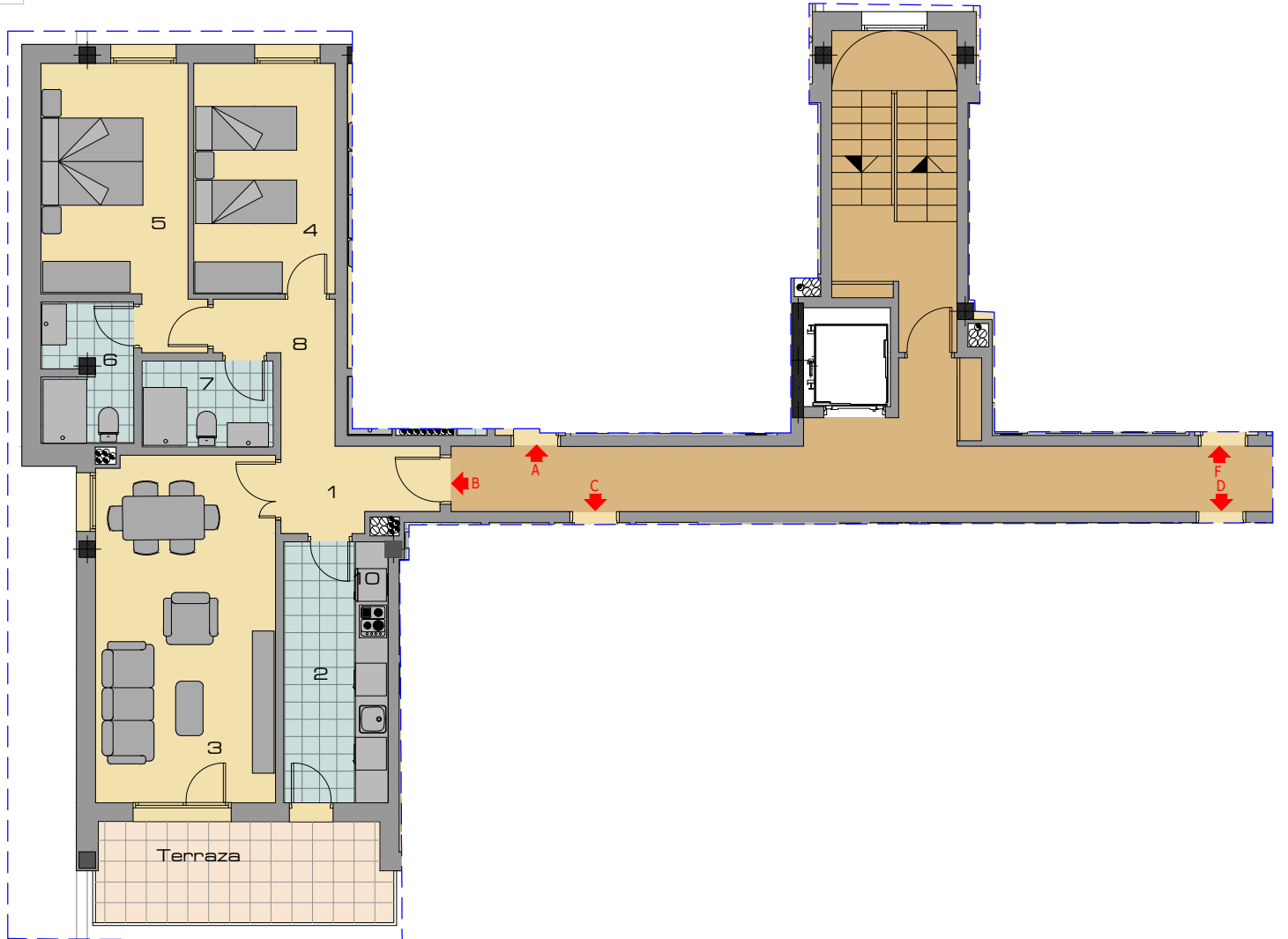
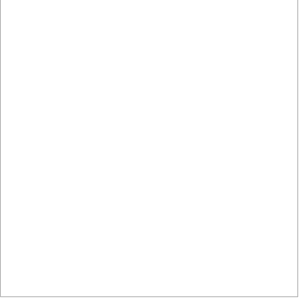


Planta 3ª Vivienda tipo B

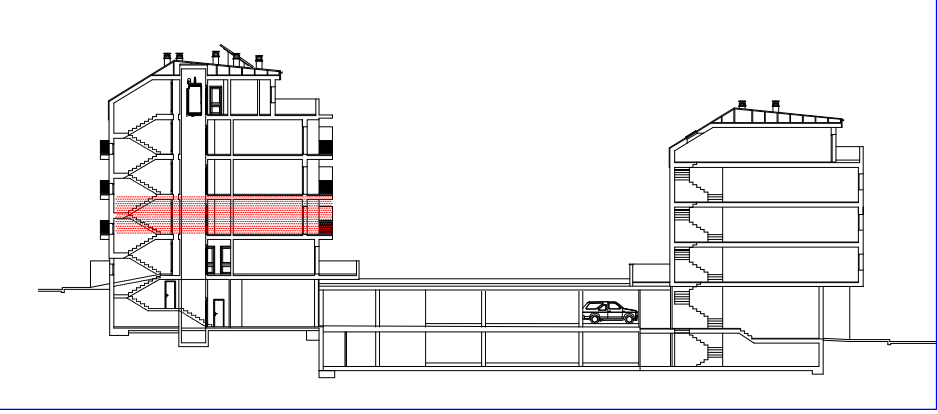
Bloque 7 viv. - A
Calle del Querer
MANZANA C-2-3-F Urbanización "LAS CAMARETAS" -SORIA-



QR INFO



SECCION

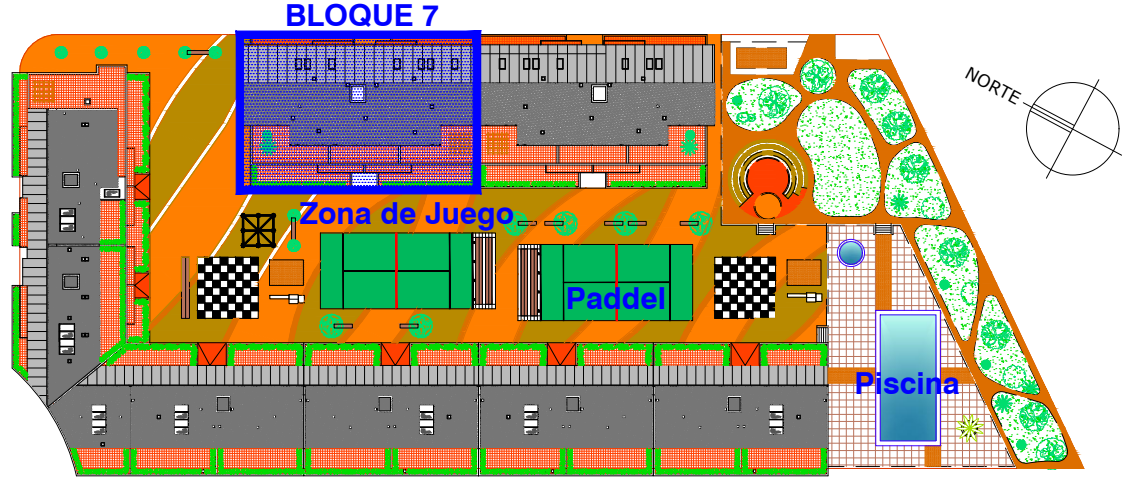


Superficie Útil	69.76 m ²
Sup. Construida	84.95 m ²

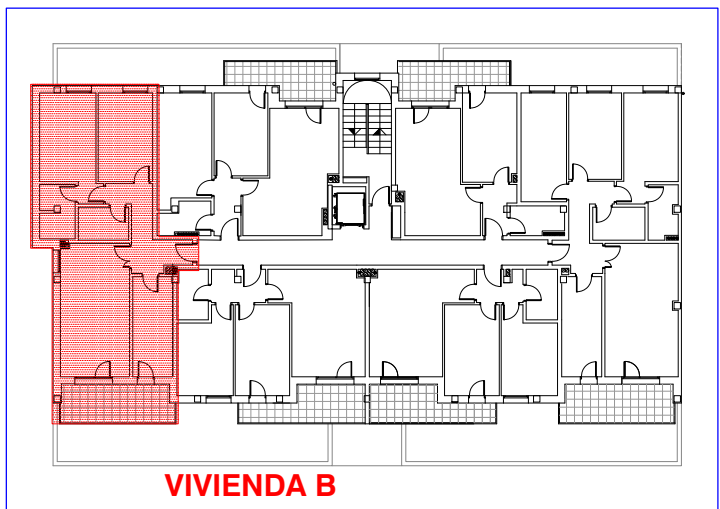
1. Vestíbulo	4.12 m ²
2. Salón-Comedor	20.93 m ²
3. Cocina	9.16 m ²
4. Dormitorio 1	10.98 m ²
5. Dormitorio 2	12.66 m ²
6. Baño 1	4.20 m ²
7. Baño 2	3.80 m ²
8. Pasillo	3.91 m ²

Superficie Terraza 9.88/2 = 4.94 m²

ENTORNO



LOCALIZACIÓN EN EDIFICIO



UBICACIÓN y DOTACIONES

- 1 CENTRO COMERCIAL
- 2 KIWOKO
- 3 DECATHLON
- 4 McDONALD'S
- 5 FARMACIA y PEQUEÑO COMERCIO
- 6 CONSULTORIO SALUD
- 7 AREA DE JUEGOS Zona Verde
- 8 CENTRO CIVICO
- 9 CENTRO ESCOLAR
- 10 IGLESIA y PARROQUIA
- 11 POLIDEPOTIVO y GIMNASIO
- 12 PISCINAS
- 13 CAMPO DE FUTBOL
- 14 GUARDERIA

