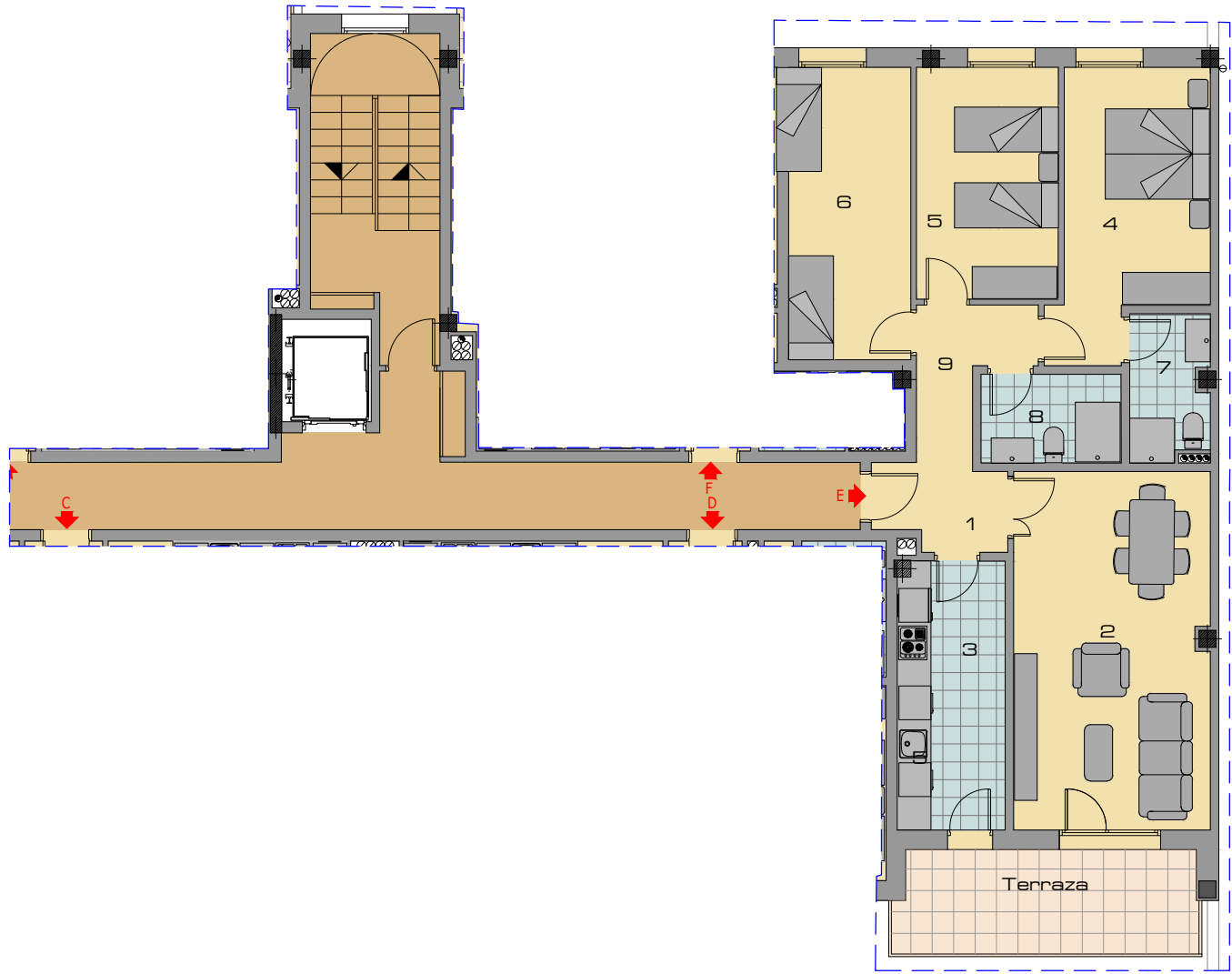
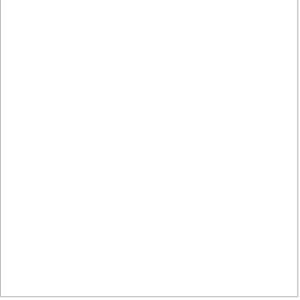


# Planta 3ª Vivienda tipo E

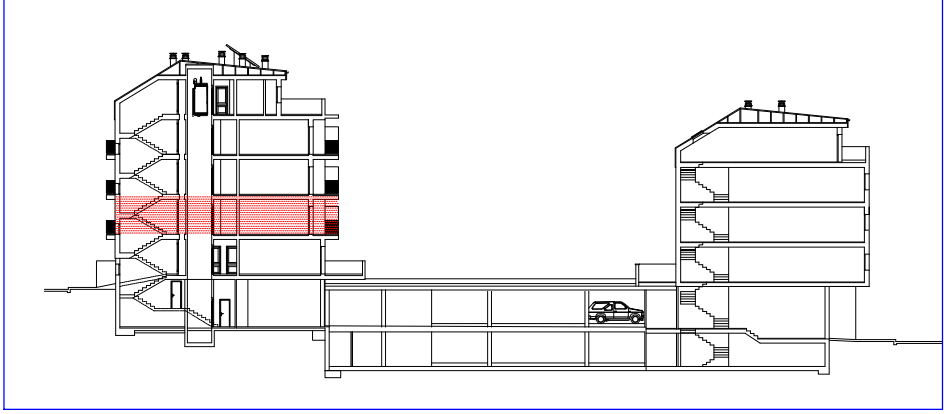
**Bloque 7 viv. - A**  
**Calle del Querer**  
MANZANA C-2-3-F Urbanización "LAS CAMARETAS" -SORIA-



**QR INFO**



**SECCION**

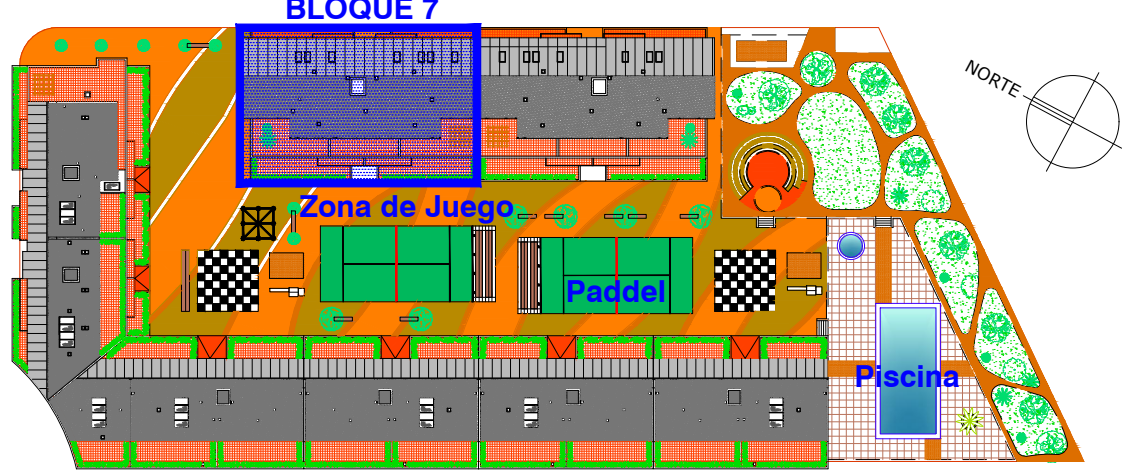


Superficie Útil	80.52 m2
Sup. Construida	93.90 m2

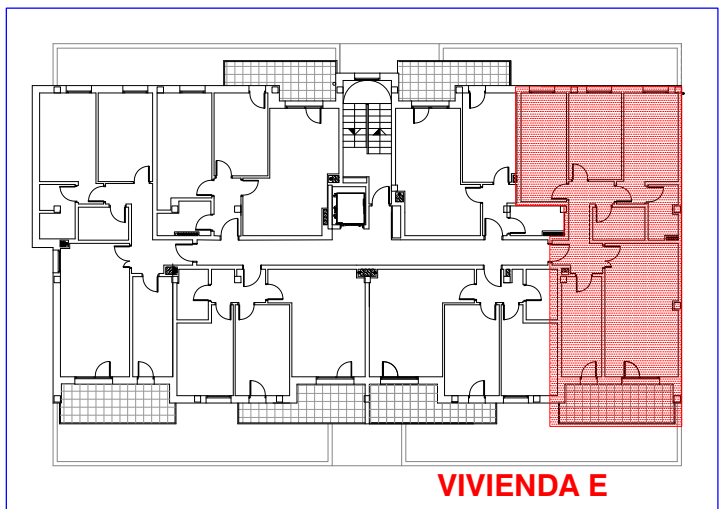
1. Vestíbulo	3.42 m2
2. Salón-Comedor	22.18 m2
3. Cocina	9.07 m2
4. Dormitorio 1	12.46 m2
5. Dormitorio 2	10.41 m2
6. Dormitorio 3	11.29 m2
7. Baño 1	3.69 m2
8. Baño 2	3.93 m2
9. Pasillo	4.07 m2

Superficie Terraza 9.86/2 = 4.93 m2

**ENTORNO**



**LOCALIZACIÓN EN EDIFICIO**



**UBICACIÓN y DOTACIONES**

- 1 CENTRO COMERCIAL
- 2 KIWOKO
- 3 DECATHLON
- 4 McDONALD'S
- 5 FARMACIA y PEQUEÑO COMERCIO
- 6 CONSULTORIO SALUD
- 7 AREA DE JUEGOS Zona Verde
- 8 CENTRO CIVICO
- 9 CENTRO ESCOLAR
- 10 IGLESIA y PARROQUIA
- 11 POLIDEPORTIVO y GIMNASIO
- 12 PISCINAS
- 13 CAMPO DE FUTBOL
- 14 GUARDERIA

